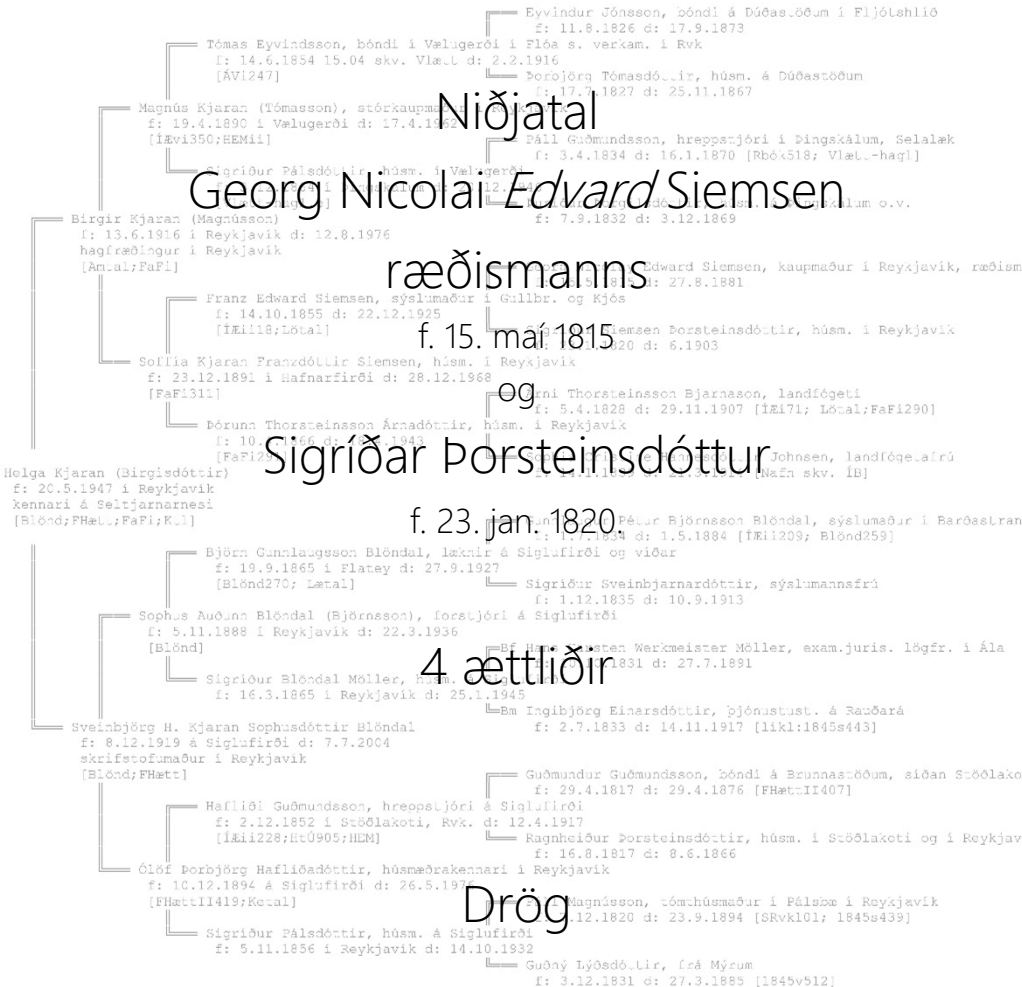


Ólafur Sigurðsson



Formáli

Með þessu skjali er farið einum ættilið aftur en áður var gert með niðjatali **Franz Edward Siemsen** og **Þórunnar Árnadóttur**, langafa og langömmu Helgu. Þeir sem þar eru merktir 3a, 3b, þ.e. okkar kynslóð, eru fjórmennningar við þá sem merktir eru 4a, 4b í þessu niðjatali.

Ekki er hægt að styðast við Íslendingabók í sama mæli við þetta niðjatal, þar sem flettingar í **Íslendingabók** takmarkast við 3 ættilið aftur og því verður að leita í útgefnar ættfræðibækur og rafræn gögn á netinu eins og manntöl og kirkjubækur. Því er viðbúið er töluvert vanti enn í og skjalið merkt sem drög.

Upplýsingar um ættingja í Þýskalandi eru að mestu leyti ættaðar frá **Einari Baldvin Pálssyni**. Þeir sem eiga betri myndir en hér birtast mega gjarnan koma þeim til mín og ég mun þá setja þær inn í næstu útgáfu þessa niðjatal.

Þau gögn sem hér birtast eru:

- niðjar (**feitletrað letur**)
- makar niðja (**feitletrað letur**)
- tengdaforeldrar niðja (*hallandi letur*)

Um sérhvern einstakling er skráð:

- nafn, fæðingardagur, fæðingarstaður, dánardagur
- starfsheiti og hvar viðkomandi býr
- hvar heimildir er að finna um viðkomandi [innan hornklofa]
- hjúskaparstaða: ~Gi (gift), ~Gs (skilinn), ~Kv (kvæntur), ~Ks (skilinn), ~Sb (sambúð), ~Ss (sambúð slitið), ~Bf (barnsfaðir), ~Bm (barnsmóðir), ~ (óþekkt).
- dagsetning hjónabands

Nú er það svo að gögn eins og þessi geta aldrei verið að öllu leyti rétt. Oft vantar gögn, stundum slæðast inn meinlegar villur og allt þar á milli. Því vil ég biðja þá sem eitthvað finna eitthvað athugavert að senda mér póst (o.sig@simnet.is) og ég mun leiðrétta upplýsingarnar strax í mínum gagnagrunni og síðan koma þær réttar í næstu útskrift á netinu. Ef um meinlegar villur er að ræða, laga ég þær að sjálfsgöðu strax á netinu líka.

Öll útgefin niðjatöl mín eru á: www.olisig.is/aettfraedi/nidjatol.html

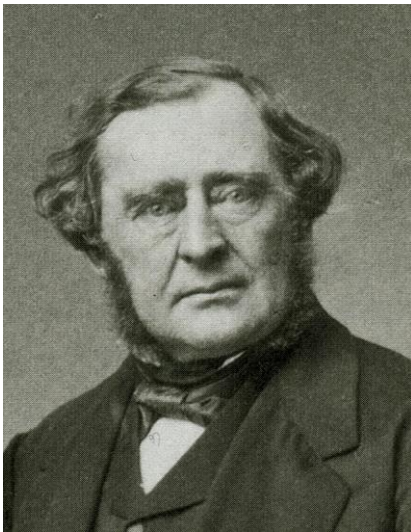
Ólafur Sig.

Niðjatal (4 ættliðir - ES): Georg Nicolai *Edvard* Siemsen ræðismaður og Sigríður Þorsteinsdóttir

Georg Nicolai Edvard Siemsen, f. 15. maí 1815, kaupmaður í Reykjavík, ræðism. Svía, d. 27. ág. 1881. For.: **Nicolay Erdmann Siemsen**, f. 15. des. 1781, skipstjóri í Gluckburg í Slésvík, d. 1822 og **Chatarine Christine Hinrichsen/Siemsen**, f. 2. nóv. 1785, frá Slésvík, d. 17. ág. 1859.

~ **Sigríður Siemsen Þorsteinsdóttir**, f. 23. jan. 1820, húsm. í Reykjavík, d. júní 1903 [ÍB]. For.: *Þorsteinn Bjarnason*, f. 19. mars 1791, lögregluþjónn í Reykjavík, d. 5. nóv. 1865 og *Ragnheiður Ólafsdóttir*, f. 1792, ljósmóðir í Reykjavík, d. 26. feb. 1868.

- a Carl Nicolai Siemsen
- b Christine Siemsen
- c Anna Nicoline Siemsen
- d Hendrik John Siemsen
- e Louise Margarethe Siemsen
- f Þorsteinn Emil Siemsen
- g Carolina Rósa Siemsen
- h Ragnheiður Siemsen
- i Marie Helene Siemsen
- j Franz Edward Siemsen
- k Emilie Christine Siemsen
- l Rósa Siemsen



Niðjatal (4 ættliðir - ES): Georg Nicolai *Edvard* Siemsen ræðismaður og Sigríður Þorsteinsdóttir

- a **Carl Nicolai Siemsen**, f. 27. sept. 1841, í Reykjavík 1855, dó ungur í Englandi.



- b **Christine Siemsen**, f. 14. sept. 1842, húsm. á Búðum, Borðeyri og Akranesi, d. 24. sept. 1903.

~ **Sveinn Guðmundsson**, f. 6. júlí 1822, kaupmaður á Borðeyri o.v., d. 5. okt. 1888 [SM29]. For.: *Guðmundur Guðmundsson*, f. um 1773, verslunarþjónn á Búðum (1801), d. 26. jan. 1837 og *Steinunn Sveinsdóttir*, f. 1777, húsm. á Búðum, d. 15. apríl 1854.

- a Sigríður Steinunn Sveinsdóttir
b Steinunn Anna Metta Sveinsdóttir



ba **Sigríður Steinunn Sveinsdóttir**, f. 9. ág. 1870, húsm. á Svalbarðseyri, d. 24. sept. 1943.

~ **Sveinbjörn Jakob Björnsson**, f. 18. sept. 1854, kaupmaður á Svalbarðseyri, d. 17. mars 1931. For.: *Björn Þorláksson*, f. 11. jan. 1815, prestur á Höskuldsstöðum, d. 24. júní 1862 og *Katrín Jakobína Níelsdóttir Havsteen*, f. um 1825, prestsfrú, d. 6. okt. 1854.



baa **Sveinbjörn Theodór Jakobsson**, f. 26. mars 1890, skipamiðlari í Reykjavík, d. 18. júní 1942 [mbl19420626].

~ Kv 4. sept. 1920 **Kristín Pálsdóttir**, f. 21. júlí 1898, húsm. í Reykjavík, d. 9. sept. 1940 [FaFi327]. For.: *Páll Einarsson*, f. 25. maí 1868, hæstaréttardómari í Reykjavík, d. 17. des. 1954 og *Sigríður Thorsteinsson Árnadóttir*, f. 11. júní 1872, húsm., d. 29. jan. 1905.



Sjá einnig Niðjatalið: „Bjarni Thorsteinsson og Þórunn Finsen“ - „chb Kristín Pálsdóttir“

baaa **Sigríður Theodórsdóttir**, f. 25. apríl 1921, jarðfræðingur og kennari, d. 13. júní 2007 [FaFi327].

baab **Soffía Theodórsdóttir**, f. 25. des. 1922, skrifstofustjóri í Reykjavík, d. 23. des. 2009 [FaFi328; mbl20100106]].

baac **Helga Theodórsdóttir**, f. 10. sept. 1924, félagsráðgjafi, d. 11. des. 2002 [FaFi328].

baad **Björn Theodórsson**, f. 31. mars 1924, vélstjóri í Noregi, d. 4. okt. 1983 [FaFi329].

baae **Þórunn Theodórsdóttir**, f. 22. mars 1927, bókavörður, d. 19. okt. 2022 [FaFi329].

Niðjatal (4 ættliðir - ES): Georg Nicolai *Edvard* Siemsen ræðismaður og Sigríður Þorsteinsdóttir

baaf **Páll Theodórsson**, f. 4. júlí 1928, kjarneðilsfræðingur, d. 8. jan. 2018 [FaFi330].

baag **Steinunn Katrín Theodórsdóttir**, f. 17. nóv. 1932, meinatæknir, d. 19. maí 2020 [FaFi331].

bb Steinunn Anna Metta Sveinsdóttir, f. 25. apríl 1872, d. 17. jan. 1928.

~ **Bjarni Sæmundsson**, f. 15. apríl 1867, yfirkennari og fiskifræðingur í Reykjavík, d. 6. nóv. 1940 [ÍÆi193]. For.: *Sæmundur Jónsson*, f. 4. sept. 1834, bóndi á Járngerðarstöðum, d. 16. sept. 1905 og *Sigríður Bjarnadóttir*, f. 23. mars 1836, húsm. á Járngerðarstöðum, d. 15. feb. 1912.

a Steinunn Anna Bjarnadóttir
b Kristín Karólína Bjarnadóttir
c Sigríður Lovísa Bjarnadóttir



bba Steinunn Anna Bjarnadóttir, f. 11. júlí 1897, kennari í Reykholti, d. 9. des. 1991.

~ **Einar Ingimar Guðnason**, f. 19. júlí 1903, prestur í Reykholti, d. 14. jan. 1976 [Gutal]. For.: *Guðni Einarsson*, f. 2. sept. 1858, bóndi og oddviti á Óspaksstöðum í Hrutafirði, d. 10. okt. 1916 og *Guðrún Jónsdóttir*, f. 18. nóv. 1859, húsm. á Óspaksstöðum, d. 30. maí 1906.

bbaa **Bjarni Einarsson**, f. 14. apríl 1934, viðskiptafræðingur og aðstoðarforstjóri, d. 24. mars 2004.

bbab **Kristín Einarsdóttir**, f. 3. sept. 1936, d. 22. mars 1937.

bbac **Kristín Guðný Einarsdóttir**, f. 9. mars 1938, d. 13. ág. 1939.

bbad **Steinunn Anna Einarsdóttir**, f. 15. júní 1939, kennari og dómtúlkur á Seltjarnarnesi [KetalV].

bbae **Guðmundur Einarsson**, f. 25. júní 1943, forstjóri í Reykjavík.

bbb Kristín Karólína Bjarnadóttir, f. 4. júlí 1907, píanókennari og bóka-vörður, d. 10. sept. 1975.

~ **Marteinn Guðbjartur Guðmundsson**, f. 16. júlí 1905, höggmynda-smiður, d. 23. júlí 1952 [vís19520730]. For.: *Guðmundur Sigvaldason*, f. 14. okt. 1873, útvegsbóndi í Merkinesi, Hafnarhr. d. 6. apríl 1934 og *Guðrún Sigurðardóttir*, f. 12. jan. 1879, húsm. í Merkinesi, d. 1. apríl 1932.

bbba **Steinunn Sigríður Marteinsdóttir**, f. 18. feb. 1936, leirkerasmiður [mbl20210218].

bbbb **Guðrún Ásta Marteinsdóttir**, f. 8. nóv. 1938, skrifstofumaður.

bbbc **Bjarni Marteinson**, f. 30. des. 1942, arkitekt, s. á Merkinesi, Höfnum, d. 20. feb. 2018.

bbbd **Þóra Marteinsdóttir**, f. 18. maí 1946, d. 23. ág. 1997 [mbl19970903].

bbc Sigríður Lovísa Bjarnadóttir, f. 31. júlí 1911, d. 14. okt. 1919.

Niðjatal (4 ættliðir - ES): Georg Nicolai *Edvard* Siemsen ræðismaður og Sigríður Þorsteinsdóttir

c **Anna Nicoline Siemsen**, f. 1. nóv. 1843 í Reykjavík, húsm. í Tönder í Slésvík, d. 5. apríl 1933.

~ **Carl Matthias Andreas Wilhelm Grünfeld**, f. 12. des. 1840 í Heiligenhafen, héraðsfógeti í Tönder. For.: *Hans Peter Hansen Grünfeld*, f. 6. sept. 1813, kennari við dómkirkjuskólann í Slésvík, d. 9. nóv. 1893 og *Anna Catharina Pescke*, f. 29. ág. 1818 í Sönderborg, d. e.1855.

a Sigrídur Catharina Caroline Grünfeld

b Catharina Sophie Helene Grünfeld



ca **Sigrídur Catharina Caroline Grünfeld**, f. 4. sept. 1870 í Tönder [óg.bl.].

cb **Catharina Sophie Helene Grünfeld**, f. 11. des. 1873 í Tönder.

~ **Ernst Heinze**, f. 20. mars 1864, yfirdýralæknir í Burg hjá Magdeburg, d. 27. mars 1926.

cba **Ernst Heinze**, f. 9. okt. 1903 í Burg, kaupmaður.

~ **Edith Bühnemann**, f. 8. okt. 1907 í Stendal.

cbaa **Edda Heinze**, f. 15. ág. 1940.

Niðjatal (4 ættliðir - ES): Georg Nicolai *Edvard* Siemsen ræðismaður og Sigríður Þorsteinsdóttir

d **Hendrik John Siemsen**, f. 25. nóv. 1845, faktor í Færeyjum, Keflavík og Reykjavík, d. 26. júní 1882.

~ **Anne Margrethe Siemsen Stilling**, f. 21. júlí 1849, d. 18. des. 1930.

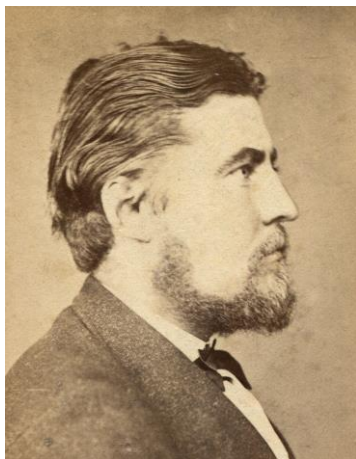
For.: *Sören Sörensen Stilling*, bakameistari á Jótlandi.

a Steinunn Þórdís Siemsen Berndsen

b Sigríður Nikoline Siemsen

c Caroline Emilie Hendriksdóttir Siemsen

d Georg Nicolai Eduard Siemsen



da **Steinunn Þórdís Siemsen Berndsen**, f. 17. feb. 1871, d. 29. okt. 1953. [kjörbarn]. For.: **Knútur Guðmundsson** [skv. Íb og Prestþjónustubók], f. 18. okt. 1933, d. 25. feb. 1880 og **Sigríður Guðmundsdóttir**, f. 23. apr. 1837, d. 23. sept. 1919.

~ **Ernst Carl Frederik Berndsen**, f. 11. sept. 1874, bóndi á Stóra Bergi, s kaupmaður Hólanesi, d. 15. des. 1954 [ÆAH#105; mbl19540915]. For.: *Fritz Hendrik Berndsen*, f. 23. okt. 1837, kaupmaður á Hólanesi og Skagaströnd, d. 20. júní 1927 og *Björg Sigurðardóttir*, f. 19. ág. 1837, húsm. á Skagaströnd, d. 14. apríl 1890.



- a Björg Berndsen Carlsdóttir
- b Fritz Hendrik Berndsen
- c Ernst Georg Berndsen
- d Carl Emil Berndsen
- e Margrét Henrietta Ása Berndsen Norberg
- f Sigríður Berndsen Carlsdóttir

daa **Björg Berndsen Carlsdóttir**, f. 14. ág. 1895, Skagaströnd, d. 5. des. 1963.

~ **Ólafur Árni Lárusson**, f. 7. sept. 1887, kaupfélagsstjóri á Skagaströnd, d. 30. maí 1953. For.: *Lárus Jón Árnason*, f. 1. des. 1852, bóndi á Gili, d. 22. ág. 1913 og *Sigríður Jónsdóttir*, f. 1856, d. 25. ág. 1918.

daaa **Sigríður Ólafsdóttir**, f. 10. des. 1921, skrifstofumaður, d. 15. júní 2008.

daab **Steinþór Carl Ólafsson**, f. 18. nóv. 1923, póstmeistari og símstöðvarstjóri, d. 18. sept. 1985.

daac **Theódór Lárus Ólafsson**, f. 18. nóv. 1923, d. 11. feb. 1965.

dab Fritz Hendrik Berndsen, f. 20. sept. 1896, verslunarstjóri í Reykjavík, d. 8. ág. 1966.

~ **Elisabet Karólína Björnsdóttir Berndsen**, f. 26. maí 1891, d. 17. júlí 1974. For.: *Björn Leví Guðmundsson*, f. 25. sept. 1863, símtjóri á Blönduósi, d. 15. feb. 1923 og *Guðlaug Sigríður Sveinsdóttir*, f. 6. júní 1869, d. 24. maí 1935.

daba **Fridrik Hendrik Berndsen**, f. 16. ág. 1944 [kjörbarn].

dac Ernst Georg Berndsen, f. 2. júní 1900, skipstjóri, hafnarvörður í Karls-skála, d. 21. ág. 1983 [ÆAH#106].

~ **Guðrún Laufey Helgadóttir Berndsen**, f. 6. nóv. 1903, d. 15. apríl 1987. For.: *Helgi Gíslason*, f. 5. des. 1862, verkamaður á Blönduósi, s. Læk á Skagaströnd, d. 22. apríl 1931 og *Anna María Gísladóttir*, f. 20. júní 1861, d. 14. júlí 1941.

daca **Helga Guðrún Berndsen**, f. 14. maí 1931, stöðvarstjóri.

dacb **Karl Þórólfur Berndsen**, f. 12. okt. 1933, vélvirkjameistari á Skagaströnd, d. 12. feb. 1995.

dacc **Adolf Jakob Berndsen**, f. 28. des. 1934, bifreiðastjóri og umboðsmaður á Skagaströnd, d. 27. ág. 2018.

dad Carl Emil Berndsen, f. 13. feb. 1905, bifreiðastjóri, sjómaður Skagaströnd og Reykjavík, d. 11. jan. 1939.

~ Bm **Laufey Sæmundsdóttir**, f. 3. ág. 1908, d. 7. feb. 1991. For.: *Sæmundur Þórðarson*, f. 3. maí 1876, d. 14. júlí 1934 og *Guðlaug Jóhannsdóttir*, f. 3. júlí 1882, d. 30. okt. 1965.

a Emilía Ósk Emilsdóttir Berndsen

~ **Októlína Sigríður Ingimundardóttir**, f. 8. okt. 1906, húsm. í Reykjavík, d. 21. júlí 1965. For.: *Ingimundur Guðmundsson*, f. 1. nóv. 1874, bóndi á Brúnastöðum, Hraungerðishreppi, d. 14. mars 1957 og *María Gísladóttir* f. 29. júní 1869, d. 18. ágúst 1944.

b Carl Birgir Berndsen

dada **Emilía Ósk Emilsdóttir Berndsen**, f. 15. okt. 1930, d. 15. júlí 1935.

dadb **Carl Birgir Berndsen**, f. 23. ág. 1935, d. 13. jan. 2001, síðast bú. á Seltjarnarnesi.

dae Margrét Henrietta Ása Berndsen Norberg, f. 10. apríl 1908, hárgreiðslukona í Reykjavík, d. 26. jan. 1999 [mbl19990205].

~ Gi 17. maí 1941 **Aðalsteinn Norberg**, f. 26. jan. 1917 Kaupangi, Eyjafirði, ritsímastjóri, d. 19. des. 1975 [mbl19751230]. For.: *Theódór Vilhjálmsson* Bjarnar, f. 9. nóv. 1892, d. 10. des. 1926 og *Ingibjörg Sveinsdóttir*, f. 14. nóv. 1893, s. búsett í Reykjavík, d. 6. ág. 1968.

daea **Guðrún Norberg Aðalsteinsdóttir**, f. 14. apríl 1942.

daeb **Steinunn Kristín Norberg Aðalsteinsdóttir**, f. 2. maí 1943.

daec **Ingibjörg Norberg Aðalsteinsdóttir**, f. 15. feb. 1945.

daf Sigríður Berndsen Carlsdóttir, f. 8. nóv. 1910, húsm. og saumakona í Reykjavík, d. 9. sept. 1978.

~ Gs **Uni Maríus Helgason**, f. 22. des. 1906, lofstskammtamaður, d. 1. des. 1985 [Lof186]. For.: *Helgi Halldórsson*, f. 18. júlí 1874, trésmiður, d. 3. júní 1928 og *Guðrún Benediktsdóttir*, f. 20. júlí 1875, d. 23. nóv. 1971.

dafa **Baldur Berndsen Maríusson**, f. 18. júní 1936, viðskiptafræðingur í Reykjavík, d. 15. des. 2012.

dafb **Erna Berndsen Maríusdóttir**, f. 6. feb. 1941.

db Sigríður Nikoline Siemsen, f. 1874.

dc Caroline Emilie Hendriksdóttir Siemsen, f. 23. des. 1875, d. 16. ág. 1958.

~ Ottó Nóvember Þorláksson, f. 4. nóv. 1872, skipstjóri og kaupmaður í Reykjavík, d. 9. ág. 1966 [þjv-19660817]. For.: *Þorlákur Sigurðsson*, f. 27. jan. 1854, bóndi á Korpúlfsstöðum (1910), d. 27. júní 1921 og *Elín Sæmundsdóttir*, f. 23. okt. 1837, vinnukona á Laug (1880) s. í Hafnarfirði, d. 5. ág. 1927.

a Hendrik Siemsen Ottósson

b Kristinn Louis Ottósson

c Anna Margrethe Ottósdóttir Siemsen

d Jafet Egill Ottósson

e Steinunn Þórdís Ottósdóttir



dca Hendrik Siemsen Ottósson, f. 8. okt. 1897, kennari og fréttamaður, d. 9. sept. 1966 [tím19660915; bl.].

~ Henný Ottósson, f. 28. mars 1905, kjólameistari, d. 24. ág. 1986.

dcb Kristinn Louis Ottósson, f. 2. ág. 1899, útgerðarmaður í Grimsby, d. 14. sept. 1975.

dcc Anna Margrethe Ottósdóttir Siemsen, f. 9. feb. 1902, húsm. í Reykjavík, d. 4. maí 1984 [þjó19840518].

~ Ársæll Sigurðsson, f. 30. okt. 1895, trésmíðameistari í Reykjavík, d. 11. ág. 1973 [þjó19730818]. For: *Sigurður Jóhannesson*, f. 1. okt. 1862, Strandarhjáleigu (1901), trésmiður í Reykjavík, d. 12. nóv. 1934 og Guðbjörg Halldórsdóttir, f. 2. sept. 1857, húsm. í Reykjavík, d. 13. mars 1954.

dcca Már Ársælsson, f. 6. apríl 1929, kennari í Reykjavík, d. 11. ág. 2013 [Ketal].

dccb Hrafnkell Ársælsson, f. 11. jan. 1938.

dccc **Snorri Ársælsson**, f. 10. apríl 1947.

dcd **Jafet Egill Ottósson**, f. 4. sept. 1906, bifreiðastjóri í Reykjavík, d. 13. mars 1990.

~ 1 Ks **Guðrún Rútsdóttir**, f. 13. júlí 1912, hjúkrunarkona á Long Island, d. 18. sept. 1985 [Hktal]. For.: *Finnbogi Rútur Jónsson*, f. 31. mars 1891, bóndi á Finnbogastöðum, s. ritvélaviðgerðarmaður, d. 15. júní 1955 og *Maren Ragnheiður Friðrika Lárusdóttir*, f. 7. jan. 1885, d. 29. júlí 1955.

a Anna Margrét Jafetsdóttir

~ 2 Kv **Fjóla Blómkvist Gísladóttir**, f. 14. júlí 1913, húsm. í Reykjavík, d. 16. mars 1994 [mbl19940331]. For.: *Gísli Eiríksson*, f. 8. apríl 1889, verkamaður, d. 20. apríl 1956 og *Guðbjörg Árnadóttir*, f. 26. mars 1880, vinnukona víða m.a. á Hæli, Haga og Seyðisfirði, d. 18. nóv. 1962.

b Elín Jafetsdóttir Proppé

c Hendrik Jafetsson

d Gísli Jafetsson

dcda **Anna Margrét Jafetsdóttir**, f. 29. maí 1932, kennari, d. 18. feb. 2020 [Ketalll].

dcdb **Elín Jafetsdóttir Proppé**, f. 17. nóv. 1941, kennari [Ketallll].

dcdc **Hendrik Jafetsson**, f. 21. nóv. 1945, kennari í Reykjavík [KetallV].

dcdd **Gísli Jafetsson**, f. 21. nóv. 1953, forstöðumaður í Reykjavík.

dce **Steinunn Þórdís Ottósdóttir**, f. 28. maí 1910, d. 25. maí 2005.

~ **Ottó Alfred Nielsen**, f. 12. okt. 1906, bakaramestari í Reykjavík, d. 18. ág. 1982. For.: *Martin Christian Peter Nielsen*, f. 14. des. 1866, bakari í Reykjavík, d. 11. ág. 1945 og *Sigríður Oddný Ólafsdóttir*, f. 20. nóv. 1871, húsm. í Reykjavík, d. 17. ág. 1934.

dcea **Margrét Steinunn Nielsen**, f. 21. júní 1944.

dd **Georg Nicolai Eduard Siemsen**, f. 8. sept. 1877, bakaramestari í Silkeborg, d. 2. okt. 1953.

Niðjatal (4 ættliðir - ES): Georg Nicolai *Edvard* Siemsen ræðismaður og Sigríður Þorsteinsdóttir

e **Louise Margarethe Siemsen**, f. 3. des. 1846 í Reykjavík, húsm. í Slésvík, d. 13. júlí 1913 í Slésvík [bl.].

~ Gi 30. maí 1873 **Hans Christian Heinrich Peschke**, f. 5. apríl 1841 í Slésvík, sótarameistari Slésvíkur, d. 8. ág. 1903. For.: *Friedrich Christian Samuel Peschke*, sótarameistari í Slésvík og *Anna Christina Maybüll*.



Niðjatal (4 ættliðir - ES): Georg Nicolai *Edvard* Siemsen ræðismaður og Sigríður Þorsteinsdóttir

f Þorsteinn Emil Siemsen, f. 12. feb. 1848, verslunarmaður, d. 1. jan. 1872 í Reykjavík (pþb).

g Carolina Rósa Siemsen, f. 31. júlí 1850, húsm. í Reykjavík, d. 22. apríl 1942 [bl.].

~ **Eggert Theodór Þórðarson Jónassen**, f. 9. ág. 1838, amtmaður og sýslumaður, d. 29. sept. 1891 [BÆii58]. For.: *Þórður Jónasson*, f. 26. feb. 1800, háyfirdómari í Reykjavík, d. 25. ág. 1880 og *Sophie Dorothea Rasmusdóttir Lynge*, f. 4. júlí 1808, d. 26. jan. 1890.



Niðjatal (4 ættliðir - ES): Georg Nicolai *Edvard* Siemsen ræðismaður og Sigríður Þorsteinsdóttir

h Ragnheiður Siemsen, f. 1. apríl 1852 í Reykjavík, húsm. í Slésvík, d. 25. mars 1895.

~ Gi 4. júlí 1872 **Christian Friedrich Theodor Firjahn**, f. 9. des. 1842, leðurframleiðandi, d. 11. des. 1930.. For.: *Jurgen Firjahn*, f. 1806, d. 24. júlí 1899 og *NN*.

[<https://rudiritter.de/Firjahn-Ordner/firjahn.html>]

a Marie Margarethe Sigríd Firjahn

b Jürgen Friedrich Eduard Firjahn

c Zinha Mathilde Christel Firjahn

d Johannes Adolf Firjahn



ha **Marie Margarethe Sigrid Firjahn**, f. 1. des. 1876 í Slésvík, húsfreyja í Slésvík, Husum og Altona, d. 8. sept. 1959.

~ Gi 27. maí 1896 **Georg Heinrich Sieveking**, f. 31. mars 1868, prestur í Slésvík, Husum, síðar í Altona, d. 10. okt. 1934.

a Zinha Amalie Sieveking

b Gertrud Helene Ranka Sieveking

c Hildegard Sieveking

d Georg-Heinrich Sieveking

e Ragnhild Sieveking



haa Zinha Amalie Sieveking, f. 9. júlí 1897, d. 5. maí 1981 [óg.]

hab Gertrud Helene Ranka Sieveking, f. 26. des. 1898, d. 4. jan. 1971.

~ Gi 15. apríl 1926 (Skildu 1935) **Gerhard Martin Ernst Fritz Friedrichs**.

hac Hildegard Sieveking, f. 20. nóv. 1902, d. 1977.

~ Gi 15. ág. 1936 (Skildu 1946) **Jürgen-Hinrich Block**.

had Georg-Heinrich Sieveking, f. 14. des. 1909, d. 14. sept. 1974.

~ 1 Ks 14. nóv. 1941 (Skildu 1950) **Lotte Katharina Petersen**.

a Verena Sieveking

~ 2 Ks 10. júlí 1951 **Christa Margarete Springmann**.

b Georg Heinrich Sieveking

~ 3 Kv 1. nóv. 1958 **Eike Astrid Koopmann**.

c Angelika Susanne Sieveking

Niðjatal (4 ættliðir - ES): Georg Nicolai *Edvard* Siemsen ræðismaður og Sigríður Þorsteinsdóttir

hada **Verena Sieveking**, f. 27. jan. 1944.

hadb **Georg Heinrich Sieveking**, f. 12. maí 1952.

hadc **Angelika Susanne Sieveking**, f. 5. nóv. 1959.

hae **Ragnhild Sieveking**, f. 22. júní 1911.

~ Gi 3. júlí 1937 **Kurt Jaeger-Hansing**.

hb Jürgen Friedrich Eduard Firjahn, f. 23. des.

1877 í Slésvík, d. 11. nóv. 1959.

~ Kv **Hilda Tietjen**, f. 1. júní 1882 í Rosario de Santa Fé í Argent., d. 19. feb. 1976.

a Curt Firjahn

b Ranka Firjahn

c Cäthe Firjahn

d Zinha Firjahn



hba Curt Firjahn, f. 12. júní 1905, d. 1983. Curt ættleiddi tvö af þremur börnum úr fyrra hjónabandi konu sinnar, Angela og Hanno.

~ Kv 1943 **Angela Andersch Pietsch**, d. 2004.

hbaa **Angela**, f. 1925.

hbab **Christine**, f. 1927.

hbac **Hanno**, f. 1931.

hbb Ranka Firjahn, f. 17. júlí 1909, saumakona, d. 1981.

~ Gi 2. des. 1939 **Rudolph Geißendörfer**, f. 1. apríl 1902 í München, læknir og prófessor í Heidelberg og Frankfurt.

hbba **Ragnhild Heidi Geißendörfer**, f. 7. apríl 1941 í Breslau [bl.].

hbc Cäthe Firjahn, f. 1918.

~ **Heinz Meyen**.

hbd Zinha Firjahn, f. 1918, d. 1998.

~ Gi 1940 **Emil Hasenmeyer**.

Niðjatal (4 ættliðir - ES): Georg Nicolai *Edvard* Siemsen ræðismaður og Sigríður Þorsteinsdóttir

hc **Zinha Mathilde Christel Firjahn**, f. 24. jan.
1882, d. 2. sept. 1947 [óg].



hd **Johannes Adolf Firjahn**, f. 4. júní 1883 í
Slésvík, d. 30. des. 1928 [bl.].
~ Kv **Martha Schulze**.



Niðjatal (4 ættliðir - ES): Georg Nicolai *Edvard* Siemsen ræðismaður og Sigríður Þorsteinsdóttir

i **Marie Helene Siemsen**, f. 19. júlí 1853, húsm. í Munkemölle í Slésvík.

~ **Adolf Eduard Wommersdorf**, f. 18. feb. 1853, óðalsbóndi í Munkemölle og þingmaður, d. 13. des. 1939.

a Adolf Eduard Wommelsdorf

b Marie Wommelsdorf

c Wilhelm Carl Wommelsdorf



Niðjatal (4 ættliðir - ES): Georg Nicolai *Edvard* Siemsen ræðismaður og Sigríður Þorsteinsdóttir

ia Adolf Eduard Wommelsdorf, f. 12. ág. 1883.

~ Elli Sönnichsen, f. 7. mars 1883 í Lübeck.

iaa Peter Wommelsdorf, f. 31. júlí 1912.

iab Sigrid Wommelsdorf, f. 25. apríl 1914.



ib Marie Wommelsdorf, f. 9. feb. 1893, d. 18. des. 1934.

~ Paul Petersen, f. 8. ág. 1895.

iba Hella Petersen, f. 21. ág. 1922.

ibb Annemarie Petersen, f. 15. nóv. 1926.



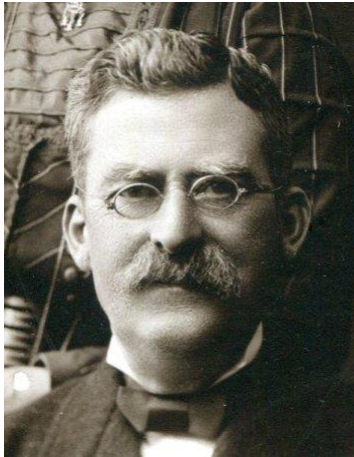
ic Wilhelm Carl Wommelsdorf, f. 24. júlí 1894, d. 15. júlí 1917.



Niðjatal (4 ættliðir - ES): Georg Nicolai *Edvard* Siemsen ræðismaður og Sigríður Þorsteinsdóttir

i Franz Edward Siemsen, f. 14. okt. 1855, sýslumaður í Gullbringu og Kjósarsýslu, d. 22. des. 1925 [ÍÆii18; Lötal].

~ Kv 8. sept. 1887 **Þórunn Thorsteinsson Árnadóttir**, f. 10. apríl 1866, húsm. í Reykjavík, d. 18. apríl 1943 [FaFi291]. For.: *Árni Thorsteinsson Bjarnason*, f. 5. apríl 1828, landfógeti, d. 29. nóv. 1907 og *Sophia Cristine Hannesdóttir Johnsen*, f. 14. jan. 1839, landfógetafrú, d. 21. mars 1914.



Sjá Niðjatalið:

„Franz Edward Siemsen og Þórunn Árnadóttir“ – allir niðjar raktir

Niðjatal (4 ættliðir - ES): Georg Nicolai *Edvard* Siemsen ræðismaður og Sigríður Þorsteinsdóttir

k Emilie Christine Siemsen, f. 17. nóv. 1856 í Reykjavík, húsm. í Slésvík, d. 10. jan. 1895 í Slésvík.

~ Gi 11. ág. 1882 **Christian Carl Friedich Görrisen**, f. 30. sept. 1840 í Slésvík, sápuframleiðandi í Slésvík, d. 9. apríl 1919.

a Sigríður Margaretha Rosa Görrisen

b Louise Görrisen

c Stúlka Görrisen



ka Sigríður Margaretha Rosa Görrisen, f. 28. maí 1883 í Slésvík.

kba Louise Görrisen, f. 23. mars 1891 í Slésvík.

~ **Hans Hansen**, kaupmaður í Heide á Holtsetalandi.



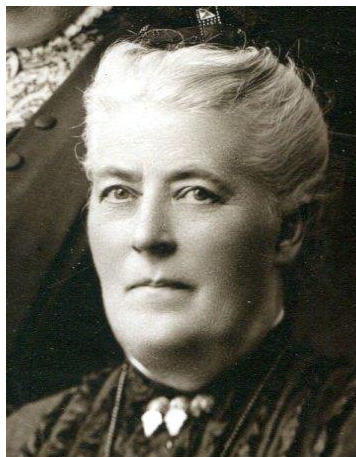
kba Hans Hansen.

kbb ? Hansen.

kc Stúlka Görrisen, f. 5. jan. 1895, d. 5. jan. 1895.

Niðjatal (4 ættliðir - ES): Georg Nicolai *Edvard* Siemsen ræðismaður og Sigríður Þorsteinsdóttir

I **Rósa Siemsen**, f. 31. mars 1858, í Slésvík, d. 1907 [óg., bl.].



Niðjatal (4 ættliðir - ES): Georg Nicolai *Edvard* Siemsen ræðismaður og Sigríður Þorsteinsdóttir

Heimildaskrá

Bvtal	Bókavarðatal	Guðrún Karlsdóttir	Örn og Örygur hf	1987
BÆ	Borgfirskar æviskrár I-XIII	Ari Gíslason o.fl.	Sögufélag Borgarfjarðar	1969-2007
FaFi	Slægtsbog for familien Finsen	Erling Finsen	Erling Finsen	1988
Gutal	Guðfræðingatal; 1847-2002	Gunnlaugur Haraldsson	Prestafélag Íslands	2002
Hktal	Hjúkrunarkvennatal		Hjúkrunarfélag Íslands	1969
ÍÆ	Íslenskar æviskrár I-V; Frá landnámstímum til ársloka 1940/1963	Páll Eggert Ólafsson	Hið íslenska bókmenntafélag	1948-1976
SM	Strandamenn; Æviskrár 1703-1953	Jón Guðnason	Jón Guðnason	1955
ÆAH	Ættir Austur-Húnavetninga	Guðmundur Sigurður Jóhannsson, Magnús Björnsson	Mál og mynd	1999