

Ólafur Sigurðsson



Niðjatal
Sighvats Bjarnasonar bankastjóra
f. 25. jan. 1859
og
Ástgerðar Ágústu Sigfúsdóttur
f. 9. jan. 1864

Formáli

Ættfræðigögnum þessum hefur verið safnað á síðustu 30 árum, fyrst með því að yfirheyra ættingjana og þá var faðir minn Sigurður Ólafsson iðinn við kolann að hringja út og suður. Eftir að Íslendingabók opnaði á netinu, þá hef ég u.þ.b. reglulega flett í gegn um þann gagnagrunn og bætt við börnum, mökum og öðrum gögnum sem hér birtast.

Öllum gögnum safna ég saman með gagnagrunnsforriti, sem ég skrifaði fyrir allmörgum árum og reynst hefur mér vel. Úr þessum grunni skrifa ég út skýrslur, sem lagaðar eru til í Word, skrifa síðan út í PDF-skjöl.

Í janúar 2020 voru í fyrsta sinn nokkrar ljósmyndir í skjalinu þ.e. af fyrsta ættlið. Í þessari útgáfu er bætt við myndum af öðrum ættlið. Sumar þeirra hef ég sjálfur tekið. Ef þið eigið betri myndir þá er bara að senda mér þær og þær munu birtast í næstu útgáfu.

Þau gögn sem hér birtast eru:

- niðjar (**feitletrað letur**)
- makar niðja (**feitletrað letur**)
- tengdaforeldrar niðja (*hallandi letur*)

Um sérhvern einstakling er skráð:

- nafn, fæðingardagur, fæðingarstaður, dánardagur
- starfsheiti og hvar viðkomandi býr
- hvar heimildir er að finna um viðkomandi [innan hornklofa]
- hjúskaparstaða: ~Gi (gift), ~Gs (skilin), ~Kv (kvæntur), ~Ks (skilinn), ~Sb (sambúð), ~Ss (sambúð slitið), ~Bf (barnsfaðir), ~Bm (barnsmóðir), ~ (óþekkt).
- dagsetning hjónabands

Nú er það svo að gögn eins og þessi geta aldrei verið að öllu leyti rétt. Oft vantar gögn, stundum slæðast inn meinlegar villur og allt þar á milli. Því vil ég biðja þá sem eitthvað finna eitthvað athugavert að senda mér póst (o.sig@simnet.is) og ég mun leiðrétta upplýsingarnar strax í mínum gagnagrunni og síðan koma þær réttar í næstu útskrift á netinu. Ef um meinlegar villur er að ræða, laga ég þær að sjálfsögðu strax á netinu líka.

Öll útgefin niðjatöl mín eru á: www.olisig.is/aettfraedi/nidjatol.html

Ólafur Sig.

Efnisyfirlit - 1. kynslóð:

Sighvatur Kristján Bjarnason , f. 25. jan. 1859 í Reykjavík, bankastjóri í Reykjavík, d. 30. ág. 1929 í Reykjavík [ÍÆiv200; Hem; Fhætt422].	1
1a Emilía Sighvatsdóttir , f. 12. okt. 1887 í Reykjavík, húsm. í Reykjavík, d. 18. nóv. 1967 í Reykjavík [Rhlí339].	2
1b Þorbjörg Sighvatsdóttir , f. 14. nóv. 1888 í Reykjavík, húsm. á Hólmavík, d. 30. apríl 1914 á Vífilstöðum [Rhlí345].	25
1c Ásta Sigríður Sighvatsdóttir , f. 16. apríl 1890 í Reykjavík, d. 24. apríl 1890 [Rhlí347].	29
1d Bjarni Sighvatsson , f. 22. júlí 1891 í Reykjavík, bankastjóri í Vestmannaeyjum, d. 20. ág. 1953 í Vestmannaeyjum [Rhlí348].	29
1e Sigríður Sighvatsdóttir , f. 16. sept. 1894 í Reykjavík, húsm. í Svíþjóð, d. 1. jan. 1944 í Stokkhólmi [Rhlí355].	48
1f Ásta Sighvatsdóttir , f. 1. maí 1897 í Reykjavík, kennari og húsm. á Akranesi, d. 25. maí 1998 [Rhlí357].	51
1g Jakóbína Þuríður Sighvatsdóttir , f. 16. júlí 1899 í Reykjavík, húsm. í Vestmannaeyjum, d. 6. jan. 1924 í Reykjavík [Rhlí359: bl.].	55
1h Sigfús Sighvatsson , f. 6. sept. 1900, d. 4. apríl 1901.	56
1i Sigfús Pétur Sighvatsson , f. 10. okt. 1903 í Reykjavík, forstjóri í Reykjavík, d. 3. júlí 1958 í Reykjavík [Rhlí360].	56
Heimildaskrá	60
Nafnaskrá	62

Niðjatal: Sighvatur Bjarnason bankastjóri í Reykjavík og Ástgerður Ágústa Sigfúsdóttir

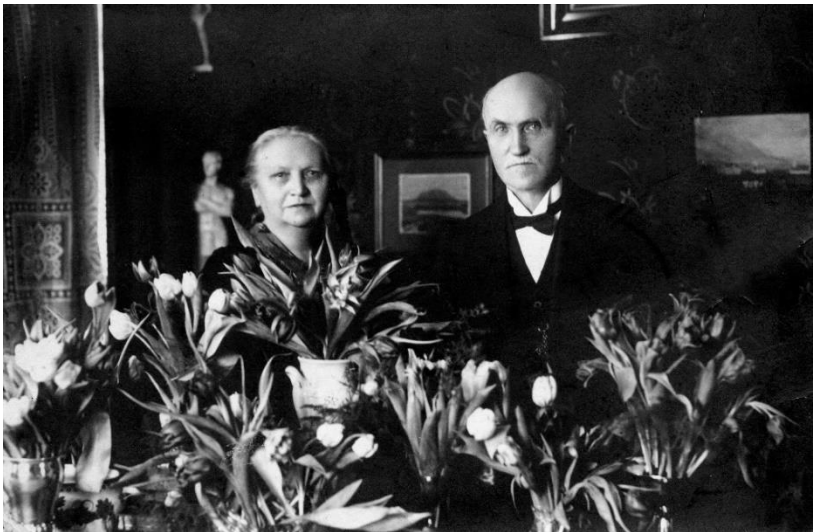
Sighvatur Kristján Bjarnason, f. 25. jan. 1859 í Reykjavík, bankastjóri í Reykjavík, d. 30. ág. 1929 í Reykjavík [ÍÆiv200; Hem; Fhætt422].

For.: *Bjarni Kristjánsson*, f. 1828 í Þerney, útvegsbóndi í Hlíðarhúsum í Rvk, d.16. júní 1876 í Reykjavík og *Þorbjörg Sighvatsdóttir*, f. 26. okt. 1828 á Melum á Kjalarnesi, húsm. Í Reykjavík, d. 28. jan. 1928 í Reykjavík [FHætt421].

~ Kv 29. okt. 1886 **Ástgerður Ágústa Sigfúsdóttir**, f. 9. jan. 1864 á Tjörn, bankastjórafrú í Reykjavík, d. 30. maí 1932 í Reykjavík [RHlí337; Blönd193].

For.: *Sigfús Jónsson*, f. 21. okt. 1814 á Húsavík, prestur á Undirfelli (Undornfelli), d. 9. mars 1876 á Undirfelli og *Sigríður Oddný Björnsdóttir Blöndal*, f. 15. okt. 1824 í Hvammi, prestsfrú á Undirfelli, d. 23. jan. 1889 í Hafnarfirði.

- a Emilía Sighvatsdóttir
- b Þorbjörg Sighvatsdóttir
- c Ásta Sigríður Sighvatsdóttir
- d Bjarni Sighvatsson
- e Sigríður Sighvatsdóttir
- f Ásta Sighvatsdóttir
- g Jakobína Þuríður Sighvatsdóttir
- h Sigfús Sighvatsson
- i Sigfús Pétur Sighvatsson



Ástgerður Ágústa Sigfúsdóttir og Sighvatur Kristján Bjarnason

Niðjatal: Sighvatur Bjarnason bankastjóri í Reykjavík og Ástgerður Ágústa Sigfúsdóttir

1a **Emilía Sighvatsdóttir**, f. 12. okt. 1887 í Reykjavík, húsm. í Reykjavík, d. 18. nóv. 1967 í Reykjavík [Rhlí339].

~ Gi 10. maí 1913 **Jón Kristjánsson**, f. 14. júní 1881 á Breiðabólstað í Vestur Hópi, læknir í Reykjavík, d. 17. apríl 1937 í Reykjavík [ÍÆiii213; Lætal].
For.: *Kristján Jónsson*, f. 23. feb. 1848 á Þóroddstað í Köldukinn, hreppstjóri í Víðidalstungu, d. 18. jan. 1932 í Reykjavík og *Gróa Ólafsdóttir*, f. 6. jan. 1839 á Sveinsstöðum, húsm. í Víðidalstungu, d. 15. maí 1907 á Grenivík.

- a Sighvatur Jónsson
- b Kristján Jónsson
- c Ólafur Jónsson
- d Þorbjörg Jónsdóttir
- e Stúlka Jónsdóttir
- f Haraldur Jónsson
- g Ágúst Jónsson



Jón Kristjánsson



Emilía Sighvatsdóttir

Niðjatal: Sighvatur Bjarnason bankastjóri í Reykjavík og Ástgerður Ágústa Sigfúsdóttir

2a **Sighvatur Jónsson**, f. 29. sept. 1913 í Reykjavík, afgreiðslumaður í Reykjavík, d. 6. sept. 1969 í Reykjavík.

~ Kv 14. júní 1941 **Anna Albertsdóttir**, f. 22. ág. 1918 á Húsavík, húsm. í Reykjavík, d. 22. sept. 2007 í Reykjavík. For.: *Vigfús Albert Sigtryggsson*, f. 21. júlí 1888 á Húsavík, verkamaður á Húsavík s. í Reykjavík, d. 15. sept. 1978 í Reykjavík og *Matthea Elín Indriðadóttir*, f. 13. nóv. 1892 á Hólakoti, húsm. í Reykjavík, d. 19. júlí 1985 á Húsavík.

a Haraldur Egill Sighvatsson

b Jón Albert Sighvatsson

c Emilía Sighvatsdóttir



Sighvatur Jónsson og Anna Albertsdóttir

3a **Haraldur Egill Sighvatsson**, f. 19. júní 1943 í Reykjavík, húsgagnasmiður í Reykjavík,

~ Kv 6. feb. 1965 **Elfa Sigrún Hafdal (Gunnarsdóttir)**, f. 26. apríl 1942 á Akureyri, verslunarmaður í Reykjavík. For.: *Gunnar Sveinsson Hafdal*, f. 15. okt. 1901 á Deplum í Stíflu, Skagafirði, bóndi á Hlöðum og Sörlatungu í Hörgárd., d. 27. nóv. 1969 og *Sigríður Anna Kristín Sigurjónsdóttir Hafdal*, f. 9. apríl 1898 á Bjarnastöðum í Unadal, Skagafirði, húsm. á Sörlatungu, d. 5. nóv. 1991.

a Anna Björk Haraldsdóttir

b Sigurbjörg Svala Haraldsdóttir

c Sighvatur Gunnar Haraldsson

~ Kv Elfa Sigrún Hafdal, niðjar með fyrri maka:

~ 1 Gi **Sveinn Kristinn Gunnlaugsson**, f. 23. mars 1940. For.: *Gunnlaugur Sigurðsson*, f. 21. ág. 1902, útgerðarmaður á Brattavöllum, d. 24. júní 1986 og *Freygerður Guðbrandsdóttir*, f. 4. ág. 1902, ljósmóðir og húsm. á Brattavöllum, d. 3. sept. 1953.

1a **Freygerður Heiðrún Sveinsdóttir**, f. 3. okt. 1961.

4a **Anna Björk Haraldsdóttir**, f. 23. okt. 1965 í Reykjavík.

4b **Sigurbjörg Svala Haraldsdóttir**, f. 24. maí 1969 í Reykjavík, skrifstofumaður í Reykjavík.

~ Gi 26. des. 1998 **Vilhjálmur Baldursson**, f. 28. jan. 1971, rekstrarhagfræðingur á Sauðárkróki. For.: *Baldur Guðmundsson*, f. 29. jan. 1938, húsasmíðameistari í Ólafsvík og *Alda Vilhjálmsdóttir*, f. 12. apríl 1943, forstöðumaður í Ólafsvík.

5a **Alda Rún Vilhjálmsdóttir**, f. 25. nóv. 1995 í Reykjavík.

5b **Elfa Rán Vilhjálmsdóttir**, f. 23. sept. 1998 í Danmörku.

5c **Egill Otti Vilhjálmsson**, f. 15. sept. 2004 á Akureyri.

4c **Sighvatur Gunnar Haraldsson**, f. 4. júní 1974 í Reykjavík, verslunarmaður í Reykjavík.

~ Kv 12. ág. 2000 **María Steingerður Jensen Baldurisdóttir**, f. 11. maí 1971, skrifstofumaður í Reykjavík. For.: *Baldur Sigurðsson*, f. 8. sept. 1948, rafeindavirki og *Sveinfríður Kristbjörg Steingrímsdóttir*, f. 6. júlí 1947, fóstura.

5a **Viktor S. S. Jensen**, f. 5. júní 2001 í Reykjavík, matvælafræðingur.

5b **Sylvía Karólína Sighvatsdóttir**, f. 20. jan. 2005 í Reykjavík.

3b **Jón Albert Sighvatsson**, f. 14. júní 1949 í Reykjavík, í Danmörku.

~ Kv 19. feb. 1972 **Kristjana Markúsdóttir**, f. 19. feb. 1952 í Reykjavík, í Danmörku. For.: *Markús Kristmundur Stefánsson*, f. 23. jan. 1928 á Móum í Dýrafirði, verslunarstjóri í Reykjavík, d. 8. maí 2010 og *Svanhvít Hulda Jónsdóttir*, f. 25. ág. 1930 í Reykjavík, húsm. í Reykjavík, d. 25. maí 2021.

a Svanhvít Hulda Jónsdóttir

b Markús Örn Jónsson

4a **Svanhvít Hulda Jónsdóttir**, f. 18. nóv. 1971 í Reykjavík, geislafræðingur í Reykjavík.

~ Gi **Sigurður Gunnar Kristinsson**, f. 24. sept. 1969 í Reykjavík, vélstjóri í Reykjavík. For.: *Kristinn Hilmar Gíslason*, f. 25. nóv. 1945 í Reykjavík, vélstjóri í Reykjavík og *Auður Björg Sigurjónsdóttir*, f. 1. júní 1950 í Reykjavík, húsm. í Reykjavík.

a Katrín María Sigurðardóttir

b Gunnar Örn Sigurðarson

c Auður Björg Sigurðardóttir

5a **Katrín María Sigurðardóttir**, f. 10. mars 1993 í Reykjavík.

~ Sm **Bjarni Stefán Welbes**, f. 17. sept. 1992. For.: *Wilhelm Welbes*, f. 29. apríl 1958 og *Arnbjörg Sigríður Ingólfssdóttir*, f. 22. mars 1965.

6a **Aðalheiður Hulda Bjarnadóttir**, f. 27. feb. 2018 í Reykjavík.

6b **Sigurður Máni Bjarnason**, f. 10. feb. 2021 í Reykjavík.

5b **Gunnar Örn Sigurðarson**, f. 12. mars 1996 í Reykjavík.

5c **Auður Björg Sigurðardóttir**, f. 16. des. 2004 í Reykjavík.

4b **Markús Örn Jónsson**, f. 9. apríl 1977 í Reykjavík, í Danmörku.

~ Ss 17. ág. 2019 **Berglind Garðarsdóttir**, f. 16. sept. 1977. For.: *Garðar Guðnason*, f. 1. maí 1958 og *Sveindís N. Alexanderdóttir*, f. 31. maí 1958.

a Óliver Máni Markússon

b Elísabet María Markúsdóttir

c Tómas Magni Markússon

~ Kv Berglind Garðarsdóttir, niðjar með fyrri maka:

~ 1 Gi 1997 **Einar Már Jónsson**, f. 29. apríl 1974, matreiðsmaður í Reykjavík, d. 3. jan. 2001. Fósturfaður Einars er *Ásgrímur Guðmundsson*, f. 1. mars 1957. For.: *Jón Bergmann Skúlason*, f. 24. jan. 1947 og *Pórdís Heiða Einarsdóttir*, f. 24. ág. 1955.

1a **Hrafnhildur Eva Einarsdóttir**, f. 19. nóv. 1999 í Reykjavík.

5a **Óliver Máni Markússon**, f. 19. des. 2012 í Danmörku.

5b **Elísabet María Markúsdóttir**, f. 8. apríl 2014 í Danmörku.

5c **Tómas Magni Markússon**, f. 18. ág. 2015 í Danmörku.

3c **Emilía Sighvatsdóttir**, f. 6. feb. 1962 í Reykjavík, dagskrárstjóri í Reykjavík.

~ 1 Gs 5. sept. 1998 (Skildu 2006) **Halldór Jón Ingimundarson**, f. 27. nóv. 1959 í Reykjavík, fiskeldisfræðingur í Reykjavík. For.: *Ingimundur Gunnar Jörundsson*, f. 26. feb. 1922 á Hellu í Steingrímsfirði, trésmiður í Reykjavík, d. 16. okt. 1979 í Reykjavík og *Guðmunda Sigurborg Halldórsdóttir*, f. 19. sept. 1934 á Eyjum í Strand., húsm. í Reykjavík, d. 2. des. 2017.

a Guðmundur Ingi Halldórsson

b Anna Kristín Halldórsdóttir

c Samúel Ari Halldórsson

~ 2 Gi **Garðar Páll Vignisson**, f. 15. ág. 1962 í Reykjavík, sérkennari í Grindavík. For.: *Vignir Garðarsson*, f. 26. nóv. 1941 á Ísafirði, heildsali í Reykjavík, d. 1. ág. 1999 og *Guðbjörg Hlíf Pálsdóttir*, f. 9. nóv. 1944 á Siglufirði, myndlistarmaður.

4a **Guðmundur Ingi Halldórsson**, f. 27. mars 1985 í Reykjavík, útsendingarstjóri í Reykjavík.

4b **Anna Kristín Halldórsdóttir**, f. 11. feb. 1992 í Danmörku, nemi í Reykjavík.

~ Bf **Eypór Sigmundsson**, f. 16. sept. 1989 í Reykjavík, vélstjóri. For.: *Sigmundur Jónsson*, f. 8. jan. 1962 á Sauðárkróki, rafmagnstækni-fræðingur og *Guðrún Ólína Geirsdóttir*, f. 29. mars 1961 í Reykjavík, geislafræðingur.

a Aron Leví Eypórsson

~ Sm **Bragi Þór Einarsson**, f. 11. maí 1984. For.: *Einar Bragi Bjarnason*, f. 18. júní 1962, matreiðslumaður og *Stefanía Guðbjörg Stefánsdóttir*, f. 27. sept. 1964, leikskólustarfsmaður og dagamma, d. 24. maí 1993.

b Baldur Snær Bragason

c Sindri Leon Bragason

~ Sm Bragi Þór Einarsson, niðjar með fyrri maka:

~ Kv **Guðrún Rósa Hólmarsdóttir**, f. 26. sept. 1984. For.: *Hólmar Ingi Guðmundsson*, f. 8. feb. 1966 og *Fanney Magnúsdóttir* f. 6 júní 1999.

1a **Stefanía Dís Bragadóttir**, f. 3. nóv. 2004.

5a **Aron Leví Eypórsson**, f. 13. ág. 2012 í Reykjanesbæ.

5b **Baldur Snær Bragason**, f. 14. sept. 2014 í Reykjavík.

5c **Sindri Leon Bragason**, f. 26. júní 2016 í Grindavík.

4c **Samúel Ari Halldórsson**, f. 24. des. 1993 í Reykjavík, nemi í Reykjavík.

Niðjatal: Sighvatur Bjarnason bankastjóri í Reykjavík og Ástgerður Ágústa Sigfúsdóttir

2b **Kristján Jónsson**, f. 4. apríl 1915 í Reykjavík, loftskeytamaður í Reykjavík, d. 14. júní 1994 í Reykjavík [Lof#409].

~ Kv 4. apríl 1943 **Gréta Austmann Sveinsdóttir**, f. 28. nóv. 1918 á Patreksfirði, húsm. í Reykjavík, d. 22. júní 2010 í Reykjavík. For.: *Sveinn Einarsson*, f. 26. maí 1892 í A. Skfl, rafvirki á Patreksfirði og í Reykjavík, d. 20. maí 1968 og *Steinvör Gísladóttir*, f. 26. ág. 1896 á Patreksfirði, húsm. á Patreksfirði, d. 16. nóv. 1969.



Kristján Jónsson og Gréta Sveinsdóttir

3a **Jón Kristjánsson**, f. 22. sept. 1943 á Patreksfirði, fiskifræðingur í Reykjavík.

~ 1 Ks 13. ág. 1966 (Skildu 1996) **Björg Sveinbjörnsdóttir**, f. 21. nóv. 1945 á Jaðri, húsm. í Reykjavík, d. 16. apríl 2008 í Reykjavík [Vlætt-hae.fdfb]. For.: *Sveinbjörn Sveinbjörnsson*, f. 9. des. 1916 á Ysta Skála, prestur í Hruna, d. 22. nóv. 1996 og *Jóhanna Guðnadóttir*, f. 1. júní 1925 á Jaðri, húsm. í Reykjavík, d. 24. júlí 2005 í Reykjavík.

a Kristján Valur Jónsson

b Steinvör Jónsdóttir

~ 2 Kv **Dóra Valgerður Hansen**, f. 17. júní 1941, hjúkrunarfræðingur í Reykjavík. For.: *Georg Richard Hansen*, f. 27. nóv. 1911, fulltrúi í Reykjavík, d. 21. júní 1971 og *Gróa Vigdís Hansen Guðjónsdóttir*, f. 24. okt. 1913, húsm. í Reykjavík, d. 21. okt. 1999.

~ 2 Kv Dóra Valgerður Hansen, niðjar með fyrri maka:

~ 1 Gs **Árni Björn Guðjónsson**, f. 6. apríl 1939, húsgagnasmiður í Reykjavík. For.: *Guðjón Ólafsson*, f. 1. ág. 1903, bóndi á Stóra Hofi, Gnúp., d. 24. des. 1985 og *Björg Árnadóttir*, f. 3. apr. 1906, húsm. á Stóra Hofi, d. 29. sept. 1988.

a Vigdís Árnadóttir

b Linda Björg Árnadóttir

c Hugrún Dögg Árnadóttir

1a **Vigdís Árnadóttir**, f. 6. apríl 1965.

~ **Hermann Smárason**, f. 12. maí 1959. For.: *Jóhann Smári Hermannsson*, f. 21. júlí 1938 og *Ásdís Elfa Jónsdóttir*, f. 24. des. 1940.

~ **Sigurjón Kristjánsson**, f. 4. apríl 1962. For.: *Kristján Stefán Sigurjónsson*, f. 6. sept. 1933 í Ólafsvík, trésmiðameistari, d. 12. apr. 2007 og *Helga Kristjánsdóttir*, f. 26. ág. 1934.

2a **Sunna Dóra Sigurjónsdóttir**, f. 23. apríl 1988.

2b **Aron Kristján Sigurjónsson**, f. 26. ág. 1994.

1b **Linda Björg Árnadóttir**, f. 31. jan. 1970.

~ Gi 2019 **Bárður Sigurgeirsson**, f. 13. nóv. 1955.

~ Óþ **Júlíus Þorfinnsson**, f. 6. nóv. 1965. For.: *Þorfinnur Steinar Júlíusson*, f. 24. sept. 1943, sölumaður í Reykjavík og *Kristín Karólína Jakobsdóttir*, f. 4. apríl 1943.

a Styr Júlíusson

~ Bf **Pórólfur Freyr Einarsson**, f. 10. okt. 1969. For.: *Einar Helgi Hallfreðsson*, f. 14. maí 1946 og *Kristín Erla Þórólfsdóttir*, f. 5. júlí 1947, d. 11. feb. 2018.
b Kría Freysdóttir

2a **Styr Júlíusson**, f. 20. ág. 1992.
2b **Kría Freysdóttir**, f. 5. apríl 2000.

1c **Hugrún Dögg Árnadóttir**, f. 18. apríl 1977.
~ **Magni Þorsteinsson**, f. 18. feb. 1976. For.: *Þorsteinn Arnór Jónsson* f. 25. sept. 1951 og *Martha Ásdís Hjálmarsdóttir*, f. 27. feb. 1951.

4a **Kristján Valur Jónsson**, f. 8. nóv. 1970 í Noregi, verkfræðingur.
~ Kv **Erla Óskarsdóttir**, f. 29. okt. 1971. For.: *Óskar Kristinn Ásgeirsson*, f. 6. apríl 1946, búfræðingur í Hafnarfirði, d. 31. ág. 2015 og *Elínborg Ragnarsdóttir*, f. 13. apríl 1948.

5a **Katla Ingibjörg Kristjánsdóttir**, f. 31. jan. 2007 í Reykjavík.
5b **Jón Óskar Kristjánsson**, f. 3. júlí 2009 í Reykjavík.

4b **Steinvör Jónsdóttir**, f. 12. mars 1976 í Reykjavík.
~ Sm **Finnur Ingi Einarsson**, f. 3. okt. 1973 í Reykjavík. For.: *Einar Finnsson*, f. 18. maí 1954, bifvélavirki, d. 19. mars 2017 og *Áslaug Guðmundsdóttir*, f. 27. júlí 1955.

5a **Ylfa Björg Finnsdóttir**, f. 25. mars 1998 í Reykjavík.
5b **Arngrímur Ari Finnsson**, f. 30. júní 2007 í Reykjavík.
5c **Hrafnkell Logi Finnsson**, f. 26. apríl 2010 í Reykjavík.

2c **Ólafur Jónsson**, f. 2. ág. 1916 í Reykjavík, rafeindavirkjam. í Reykjavík, d. 21. jan. 2004 í Reykjavík.

~ Kv 2. júlí 1949 **Hjördís Jónsdóttir**, f. 1. feb. 1915 á Akranesi, húsm. í Reykjavík, d. 16. feb. 1990 í Reykjavík [Zoë282]. For.: **Jón Júlíus Pálsson**, f. 21. júlí 1887 í Reykjavík, verkstjóri í Reykjavík, d. 23. apríl 1933 í Reykjavík og **Elín Ólafsdóttir**, f. 1. okt. 1889 á Akranesi, húsm. í Reykjavík, d. 1. júlí 1964 í Reykjavík.

a Jón Ólafsson

b Ólafur Ólafsson

Fósturdóttir Ólafs og Hjördísar er:

1a **Sigríður Gunnarsdóttir**, f. 12.okt. 1955 í Reykjavík, kennari í Reykjavík [Zoë286]. For.: **Gunnar Jónsson**, f. 11.des. 1920 í Reykjavík, sölustjóri í Reykjavík d. 20. febr. 1985 og **Guðbjörg Aðalheiður Þorsteinsdóttir**, f. 16. jan. 1921 í Hafnarfirði, húsm. í Reykjavík, d. 16. mars 2014.

~ Kv **Helgi Gunnarsson**, f. 26. ág. 1952 í V. Skaft., hagfræðingur. For.: **Gunnar Kristinn Þorgilsson**, f. 21. nóv. 1898, bóndi á Ytri Ásum, d. 14. júlí 1957 og **Guðný Helgadóttir**, f. 14. sept. 1913, húsm. á Ytri Ásum, d. 23. sept. 1983.

2a **Kári Helgason**, f. 13. maí 1983.

2b **Egill Helgason**, f. 2. feb. 1989.



Ólafur Jónsson og Hjördís Jónsdóttir

3a **Jón Ólafsson**, f. 30. júlí 1949 í Reykjavík, lyfjafræðingur í Garðabæ [Zoë283].

~ Kv 22. júlí 1972 **Elsa Karólína Ásgeirsdóttir**, f. 11. nóv. 1950 á Akureyri, meinatæknir í Garðabæ [Vigur1929]. For.: *Ásgeir Jakobsson*, f. 3. júlí 1919 í Bolungarvík, rithöfundur í Reykjavík, d. 16. jan. 1996 í Reykjavík og *Berggrós Jóhannesdóttir*, f. 21. júní 1927 á Rangárvöllum v. Akureyri, verslunarstjóri, d. 29. ág. 1996.

a Ólafur Jónsson

b Ásgeir Örn Jónsson

c Hjördís Rós Jónsdóttir

4a **Ólafur Jónsson**, f. 21. apríl 1975 í Kaupmannahöfn.

~ Kv **Sigurveig Hermannsdóttir**, f. 27. mars 1977. For.: *Hermann Unnsteinn Emilsson*, f. 17. okt. 1951 og *Heiða Rós Jónasdóttir*, f. 24. feb. 1953.

~ Kv Sigurveig Hermannsdóttir, niðjar úr fyrri sambúð:

1a **Heiða Björg Sigurveigardóttir**, f. 9. mars 1998

5a **Karólína Rós Ólafs Sigurveigardóttir**, f. 16. sept. 2008 í Reykjavík.

5b **Sólveig Lea Ólafs Sigurveigardóttir**, f. 27. júní 2013 í Reykjavík.

5c **Birkir Snær Ólafs Sigurveigarson**, f. 3. feb. 2017 í Reykjavík.

4b **Ásgeir Örn Jónsson**, f. 13. ág. 1980 í Reykjavík, læknir í Reykjavík.

~ Kv **Guðrún Kristín Kolbeinsdóttir**, f. 25. ág. 1976. For.: *Kolbeinn Kristinsson*, f. 11. nóv. 1952 og *Margrét Guðbjörg Waage*, f. 24. sept. 1954.

5a **Kolbeinn Sesar Ásgeirsson**, f. 16. okt. 2003 í Danmörku.

5b **Kjartan Nonní Ásgeirsson**, f. 2. júní 2009 í Reykjavík.

5c **Brynjar Örn Ásgeirsson**, f. 5. mars 2014 í Svíþjóð.

4c **Hjördís Rós Jónsdóttir**, f. 22. feb. 1983 í Reykjavík, félagsráðgjafi.

~ Gi **Einar Helgi Ragnarsson**, f. 20. okt. 1983, viðskiptafræðingur í Garðabæ. For.: *Ragnar Baldursson*, f. 13. jan. 1950, húsasmíðameistari í Kópavogi og *Rósa Thorlacius Einarsdóttir*, f. 28. maí 1952, hjúkrunarfræðingur.

5a **Rósa Kristín Einarsdóttir**, f. 16. maí 2009 í Reykjavík.

5b **Bóas Óli Einarsson**, f. 22. júlí 2012 í Reykjavík.

5c **Pórdís Elsa Einarsdóttir**, f. 29. ág. 2015 í Reykjavík.

3b **Ólafur Ólafsson**, f. 1. apríl 1951 í Reykjavík, lyfjafræðingur í Reykjavík [Zoë283].

~ Kv 7. apríl 1973 **Hlíf Þórarinsdóttir**, f. 30. júní 1951 í Reykjavík, lækna-ritari í Reykjavík [Barká]. For.: *Þórarinn Hallbjörnsson*, f. 7. ág. 1916 á Seyðisfirði, matreiðslumeistari í Reykjavík, d. 3. feb. 1978 í Reykjavík og *Hildur Þóra Þórarinsdóttir*, f. 29. maí 1918 í Vestmannaeyjum, húsm. í Reykjavík, d. 17. júní 1975 í Reykjavík.

a Þórarinn Óli Ólafsson

b Hildur Elín Ólafsdóttir

c Hjördís María Ólafsdóttir

4a **Þórarinn Óli Ólafsson**, f. 31. ág. 1977 í Reykjavík, viðskiptafræðingur í Reykjavík.

~ Kv 16. feb. 2008 **Margrét Ólafsdóttir**, f. 4. feb. 1979. For.: *Ólafur Sigurbjörn Magnússon*, f. 3. okt. 1955, íþróttakennari og *Guðbjörg María Hafsteinsdóttir*, f. 31. maí 1956, sjúkraliði og fótaaðgerða-fræðingur.

5a **Hera Hlíf Þórarinsdóttir**, f. 2. okt. 2006 í Reykjavík.

5b **Hekla Guðbjörg Þórarinsdóttir**, f. 10. des. 2008 í Reykjavík.

5c **Heba Ólöf Þórarinsdóttir**, f. 7. júlí 2014 í Reykjavík.

4b **Hildur Elín Ólafsdóttir**, f. 11. jan. 1980 í Reykjavík, listdansari í Hannover í Þýskalandi.

~ **Pantelis Zikas**, f. 9. maí 1977, listdansari og danshöfundur í Hannover. For.: *Lazaros Zikas*, matreiðslumeistari og *Anthoula Zikas*, húsmóðir.

5a **Klara Zoe Zikas**, f. 24. mars 2012 í Þýskalandi.

5b **Sara Sofia Zikas**, f. 1. apríl 2016 í Þýskalandi.

4c **Hjördís María Ólafsdóttir**, f. 29. mars 1982 í Reykjavík, ferðamála- og viðskiptafræðingur í Garðabæ.

~ Gi **Bjarki Björnsson**, f. 25. mars 1982 í Reykjavík, viðskiptafræðingur í Garðabæ. For.: *Björn Björnsson*, f. 14. júlí 1955, húsasmíðameistari og bóndi Ytri Löngumýri, d. 28. jan. 2019 og *María Sigrún Hannesdóttir*, f. 17. apríl 1957, sjúkraliði og móttökuritari í Reykjavík.

5a **Viktoría Dagný Bjarkadóttir**, f. 30. ág. 2009 í Reykjavík.

5b **Óli Björn Bjarkason**, f. 5. nóv. 2011 í Reykjavík.

5c **Bjarni Þór Bjarkason**, f. 29. júní 2020 í Reykjavík.

Niðjatal: Sighvatur Bjarnason bankastjóri í Reykjavík og Ástgerður Ágústa Sigfúsdóttir

2d **Þorbjörg Jónsdóttir**, f. 1. nóv. 1918 í Reykjavík, húsm. í Reykjavík, d. 20. mars 2002 í Reykjavík [FHætt; Rhlí; Blönd].

~ Gi 15. des. 1944 **Sigurður Ólafsson**, f. 7. mars 1916 á Brimilsvöllum, lyfsali í Reykjavík, d. 14. ág. 1993 í Reykjavík [ÍS; Lyta; ÆS]. For.: *Ólafur Bjarnason*, f. 10. apríl 1889 á Hofi á Kjalarnesi, bóndi og hreppstjóri á Brimilsvöllum, d. 3. ág. 1982 í Reykjavík og *Kristólína Kristjánsdóttir*, f. 4. ág. 1885 í Norður Bár, kennari á Brimilsvöllum, d. 29. nóv. 1960 í Reykjavík.

a Ólafur Sigurðsson

b Jón Sigurðsson



Sigurður Ólafsson og Þorbjörg Jónsdóttir

3a **Ólafur Sigurðsson**, f. 18. júní 1946 í Reykjavík, verkfræðingur á Seltjarnarnesi [Vetal; Blönd; FHætt; ÆS].

~ 1 Ks 15. des. 1968 (Skildu 1973) **Ásdís Magnúsdóttir**, f. 26. nóv. 1949 í Reykjavík, húsm. í Reykjavík. For.: *Magnús Teitsson*, f. 14. jan. 1908 í Þýskalandi, framkvæmdastjóri í Kópavogi, d. 30. nóv. 1968 og *Helga Þorsteins*, f. 24. maí 1914 á Seyðisfirði, skrifstofumaður í Kópavogi, d. 8. sept. 1994 í Reykjavík.

~ 2 Kv 1. des. 1973 **Helga Kjaran (Birgisdóttir)**, f. 20. maí 1947 í Reykjavík, kennari á Seltjarnarnesi [Blönd; FHætt; FaFi; Ketal]. For.: *Birgir Kjaran (Magnússon)*, f. 13. júní 1916 í Reykjavík, hagfræðingur í Reykjavík, d. 12. ág. 1976 í Reykjavík og *Sveinbjörg Helga Kjaran Sophusdóttir Blöndal*, f. 8. des. 1919 á Siglufirði, skrifstofumaður í Reykjavík, d. 7. júlí 2004 í Reykjavík.

a Björg Ólafsdóttir

b Ólöf Ólafsdóttir

~ 2 Kv Helga Kjaran, niðjar með fyrri maka:

~ 1 Gi 19. ág. 1967 **Ármann Sveinsson**, f. 14. apríl 1946 í Reykjavík, stud. jur. í Reykjavík, d. 10. nóv. 1968 í Reykjavík. For.: *Sveinn Sveinsson*, f. 14. júní 1917 á Siglufirði, múrari í Reykjavík, d. 3. sept. 1986 í Reykjavík og *Margrét Lilja Eggertsdóttir*, f. 12. ág. 1920, húsm. í Reykjavík, d. 14. ág. 2003.

1a **Birgir Ármannsson**, f. 12. júní 1968 í Reykjavík, alþingismaður og lögfræðingur í Reykjavík.

~ Kv 23. mars 2002 **Ragnhildur Hjördís Einarsdóttir Lövdahl**, f. 1. maí 1971. For.: *Einar Osvald Lövdahl*, f. 22. júní 1929, læknir í Reykjavík og *Inga Dóra Gústafsdóttir*, f. 1. maí 1931, stúdent, innflytjandi, d. 27. jan. 2019.

2a **Erna Birgisdóttir**, f. 29. mars 2003 í Reykjavík.

2b **Helga Kjaran Birgisdóttir**, f. 24. ág. 2005 í Reykjavík.

2c **Hildur Birgisdóttir**, f. 14. jan. 2010 í Reykjavík.

- 4a **Björg Ólafsdóttir**, f. 18. okt. 1976 í Reykjavík, heimilislæknir í Reykjavík.
~ 1 Gs 3. júlí 1999 (Skildu 2001) **Jón Gunnar Björnsson**, f. 5. okt. 1976, tölvufræðingur í Reykjavík [Vigur638]. For.: *Björn Konráð Magnússon*, f. 9. júní 1951, tölvufræðingur í Reykjavík og *Guðrún Jónsdóttir*, f. 15. feb. 1955, húsm. í Reykjavík.
~ 2 Gi 15. apríl 2017 **Sveinn Blöndal Haraldsson**, f. 21. mars 1981 í Reykjavík, lögfræðingur í Reykjavík [Zoë155]. For.: *Haraldur Blöndal Lárusson*, f. 6. júlí 1946 í Reykjavík, lögfræðingur í Reykjavík, d. 14. apríl 2004 og *Sveindís Steinunn Þórisdóttir*, f. 1. des. 1944 í Reykjavík, lækningaritari í Reykjavík.
a Benedikt Sveinsson Blöndal
b Birgir Sveinsson Blöndal
~ 2 Gi Sveinn Blöndal Haraldsson, niðjar með barnsmóður:
~ Bm **Ragnheiður Kristín Pálsdóttir**, f. 9. okt. 1976 í Reykjavík, framleiðandi. For.: *Páll Halldórsson*, f. 10. ág. 1925 í Reykjavík, hagfræðingur í Reykjavík, d. 1. okt. 2016 og *Ragnheiður Sturlaugs Jónsdóttir*, f. 2. jan. 1932, fulltrúi í Reykjavík.
1a **Steinunn Eva Sveinsdóttir**, f. 3. júní 2005 í Reykjavík.
- 5a **Benedikt Sveinsson Blöndal**, f. 24. nóv. 2009 í Reykjavík.
5b **Birgir Sveinsson Blöndal**, f. 19. mars 2014 á Akureyri.
- 4b **Ólöf Ólafsdóttir**, f. 29. okt. 1980 í Reykjavík, líffræðingur í Reykjavík.
~ Gi 21. júní 2008 **Helgi Snær Skagfjörð Sigurðsson**, f. 3. okt. 1974 í Reykjavík, myndlista- og blaðamaður í Reykjavík. For.: *Sigurður Skagfjörð Steingrímsson*, f. 20. ág. 1954 í Skagafirði, söngvari í Reykjavík og *Kristín Helgadóttir Ísfeld*, f. 14. apríl 1955 í Reykjavík, kennari í Reykjavík.
a Ólafur Þór Helgason
b Pétur Bragi Helgason
~ Gi Helgi Snær Skagfjörð Sigurðsson, niðjar með fyrri barnsmóður:
~ Bm **Sif Ásthildur Guðbjartsdóttir**, f. 21. maí 1972 í Reykjavík. For.: *Guðbjartur Þórir Oddsson*, f. 20. mars 1925, málari, d. 12. ág. 2009 og *Ástríður Oddný Sigurðardóttir*, f. 1. mars 1932, hjúkrunarfræðingur, d. 30. apr. 2015.
1a **Andreas Máni Helgason**, f. 22. ág. 1997 í Reykjavík.
- 5a **Ólafur Þór Helgason**, f. 27. des. 2006 í Reykjavík.
5b **Pétur Bragi Helgason**, f. 14. maí 2011 í Reykjavík.

- 3b **Jón Sigurðsson**, f. 22. sept. 1947 í Reykjavík, læknir í Garðabæ, d. 29. des. 2018 í Reykjavík [Blönd; FHætt; Lætal; ÆS].
~ Kv 6. sept. 1969 **Ásdís Magnúsdóttir**, f. 5. nóv. 1947 á Ísafirði, lyfjatæknir í Garðabæ [Adætt]. For.: *Magnús Dalmann Hjartarson*, f. 7. des. 1923 á Bjarnastöðum, bílstjóri í Reykjavík, d. 5. ág. 1990 og *Kristjana Sigurveig Markúsdóttir*, f. 27. júlí 1926 á Súðavík, húsm. í Reykjavík, d. 2. mars 2009.
a Sigurður Örn Jónsson
b Þorbjörg Jónsdóttir
c Hermann Páll Jónsson
- 4a **Sigurður Örn Jónsson**, f. 13. júní 1970 í Reykjavík, verkfræðingur í Reykjavík.
~ Bm **Laufey Árnadóttir**, f. 26. des. 1969 á Akureyri, bókari á Akureyri. For.: *Árni Ketill Friðriksson*, f. 8. nóv. 1952 á Akureyri, Akureyri og *Gígja Hansen Stefánsdóttir*, f. 7. feb. 1953 á Akureyri, félagsliði á Akureyri.
a Árni Friðrik Sigurðsson
~ Bm **Íris Björg Kristjánsdóttir**, f. 5. des. 1973 í Reykjavík, mannfræðingur í Reykjavík. For.: *Þórarinn Kristján Georgsson*, f. 4. júní 1949 í Reykjavík, verslunarmaður á Seltjarnarnesi og *Jóhanna Guðrún Gunnarsdóttir*, f. 26. ág. 1949 í Reykjavík, húsm. á Seltjarnarnesi, d. 6. okt. 2018.
b Jóhanna Guðrún Sigurðardóttir
~ Bm **Guðrún Hallsteinsdóttir**, f. 26. nóv. 1971 á Gröf í Breiðuvík, kennari í Reykjavík. For.: *Hallsteinn Haraldsson*, f. 11. ág. 1943, bóndi á Gröf í Breiðavík, s. verkamaður í Mosfellsbæ og *Jenný Guðjónsdóttir*, f. 16. nóv. 1949, húsm. á Gröf.
c Jökull Andri Sigurðsson
~ Kv 29. des. 2001 **Sigríður Oddný Guðjónsdóttir**, f. 2. feb. 1971, iðjuþjálfari í Reykjavík. For.: *Guðjón Jónsson*, f. 11. okt. 1946, veggfóðrarameistari og *Jóhanna Jónsdóttir*, f. 20. apríl 1944, afgreiðslumaður.
d Signý Stella Sigurðardóttir
e Logi Arnar Jón Sigurðsson

5a **Árni Friðrik Sigurðsson**, f. 7. maí 1989 á Akureyri, tæknamaður í Bárðardal.

~ Kv 2018 **Anna Guðný Baldursdóttir**, f. 22. júlí 1988, búfræðingur í Bárðardal. For.: *Baldur Vagnsson*, f. 14. mars 1939, bóndi á Eyjardalsá og *Sæunn Sigríður Gestsdóttir*, f. 6. ág. 1949, húsm. á Eyjardalsá.

6a **Laufey Elísabet Árnadóttir**, f. 10. jan. 2018 á Akureyri.

6b **Sigríður Vény Árnadóttir**, f. 3. apríl 2020 á Akureyri.

5b **Jóhanna Guðrún Sigurðardóttir**, f. 19. okt. 1991 í Reykjavík, fulltrúi og BA í Reykjavík [mbl20211019].

~ Sm **Kristján Harðarson**, f. 7. des. 1993, BA í tónsmíðum og lækna-nemi. For.: *Hörður Kristjánsson*, f. 6. júní 1951, lífefnafræðingur og *María Hrönn Gunnarsdóttir*, f. 19. jan. 1963, lyfjafræðingur.

6a **María Katrín Kristjánsdóttir**, f. 1. júlí 2021 í Reykjavík.

6b **Atli Hörður Kristjánsson**, f. 1. feb. 2024 í Reykjavík.

5c **Jökull Andri Sigurðsson**, f. 17. sept. 1994 í Reykjavík, í Vestmannaeyjum.

~ Kv **Lovísa Jóhannsdóttir**, f. 2. okt. 1991, þroskaþjálfari. For.: *Jóhann Þorvaldsson*, f. 10. okt. 1966 og: *Hrafnhildur Helgadóttir*, f. 6. des. 1970.

6a **Daníel Andri Jökulsson**, f. 16. júní 2021 í Reykjavík.

5d **Signý Stella Sigurðardóttir**, f. 24. maí 1999 í Kaupmannahöfn.

~ Sm **Hákon Ernir Hrafnsson**, f. 31. mars 1999. For.: _ og *Rannveig Björnsdóttir*, f. 4. júní 1958.

5e **Logi Arnar Jón Sigurðsson**, f. 4. okt. 2002 í Reykjavík.

4b **Þorbjörg Jónsdóttir**, f. 9. ág. 1974 í Reykjavík, viðskiptafræðingur í Garðabæ.

~ Gi 13. júní 2009 **Sæþór Ólafsson**, f. 22. apríl 1975, landfræðingur og kennari í Garðabæ. For.: *Ólafur Guðmundsson*, f. 5. nóv. 1935 í Reykjavík, vélstjóri og sölustjóri, d. 12. feb. 2013 og *Dóra Jóelsdóttir*, f. 29. maí 1951 í Reykjavík, íþróttakennari.

a Jón Sæþórsson

b Ásdís Dóra Sæþórsdóttir

~ Gi Sæþór Ólafsson, niðjar með fyrri sambýliskonu:

~ Ss **Hólmfríður Kristín Jensdóttir**, f. 22. júlí 1973. For.: *Jens Kristinsson*, f. 8. maí 1946 og *Jóhanna Sigurðardóttir*, f. 13. feb. 1948.

1a **Katla Brá Sæþórsdóttir**, f. 30. apríl 2002.

5a **Jón Sæþórsson**, f. 6. ág. 2009 í Reykjavík.

5b **Ásdís Dóra Sæþórsdóttir**, f. 26. júlí 2011 í Reykjavík.

4c **Hermann Páll Jónsson**, f. 19. jan. 1977 í Reykjavík, læknir í Garðabæ.

~ Sk **Eva Margit Tóth**, f. 21. jan. 1979, læknir í Garðabæ. For.: *Lásala Tóth* og *Margit Tóth*.

Niðjatal: Sighvatur Bjarnason bankastjóri í Reykjavík og Ástgerður Ágústa Sigfúsdóttir

2e **Stúlka Jónsdóttir**, f. 28. jan. 1920 í Reykjavík, d. 30. jan. 1920 í Reykjavík.

2f **Haraldur Jónsson**, f. 24. maí 1921 í Reykjavík, d. 4. des. 1923 í Reykjavík.



Haraldur Jónsson

Niðjatal: Sighvatur Bjarnason bankastjóri í Reykjavík og Ástgerður Ágústa Sigfúsdóttir

2g **Ágúst Jónsson**, f. 2. ág. 1926 í Reykjavík, skipstjóri s. skrifstofumaður á Seltjarnarnesi, d. 26. des. 1996 í Reykjavík.

~ 1 Ks 27. maí 1951 **Jónína Guðný Guðjónsdóttir Kelpien**, f. 26. ág. 1931 á Akureyri, húsm. s. í Bandaríkjunum, d. 14. júlí 1973 í USA. For.: *Guðjón Einarsson*, f. 16. apríl 1904 í Reykjavík, verslunarmaður í Reykjavík, d. 5. júlí 1981 og *Elísabet Bogadóttir*, f. 5. okt. 1909 á Akureyri, húsm. og verkakona, s. í Grindavík, d. 29. júní 2003.

a Bogi Ágústsson

b Emillía Ágústsdóttir

~ 2 Kv 18. júlí 1963 **Margrét Krístrún Sigurðardóttir**, f. 20. mars 1931, skrifstofumaður á Seltjarnarnesi, d. 28. ág. 2000. For.: *Sigurður Jónsson*, f. 2. feb. 1893 á Stöðum á Vatnsnesi, skólastjóri á Seltjarnarnesi, d. 18. feb. 1959 og *Puríður Helgadóttir*, f. 26. mars 1905 á Stóru Reykjum, Hraungerðishreppi., húsm. á Seltjarnarnesi, d. 16. feb. 1987.



Ágúst Jónsson og Margrét Sigurðardóttir

- 3a **Bogi Ágústsson**, f. 6. apríl 1952 í Reykjavík, fréttastjóri í Reykjavík.
~ Kv 30. ág. 1975 **Jónína María Kristjánsdóttir**, f. 4. jan. 1953 í Reykjavík, kennari í Reykjavík [Auðs383]. For.: *Kristján Eiríksson*, f. 7. sept. 1921 á Sauðárkróki, lögfræðingur í Reykjavík, d. 18. okt. 1984 og *Eiríka Kristín Þórðardóttir*, f. 28. mars 1928 í Reykjavík, fyrrv. ritari Seðlabankastjóra.
a Ágúst Bogason
b Þórunn Elísabet Bogadóttir
c Jónína Guðný Bogadóttir
- 4a **Ágúst Bogason**, f. 25. okt. 1980 í Reykjavík, MA í stjórn mála- og sagnfræðingur, kynningarfulltrúi.
~ Kv **Valgerður Árnadóttir**, f. 30. mars 1984, læknir. For.: *Árni Vésteinsson*, f. 23. júní 1955 á Akureyri, lyfjafræðingur og *Hólmfríður Þorgeirsdóttir*, f. 25. des. 1957, matvælafræðingur í Reykjavík.
- 5a **Bogi Ágústsson**, f. 13. mars 2011 í Reykjavík.
5b **Fríða María Ágústsdóttir**, f. 9. okt. 2014 í Reykjavík.
5c **Iðunn María Ágústsdóttir**, f. 13. des. 2020 í Stokkhólmi.
- 4b **Þórunn Elísabet Bogadóttir**, f. 22. júní 1986 í Herlev í Danm., MA í stjórnmála- og kynjafræði, blaðamaður.
~ Gi **Jón Benediktsson**, f. 30. apríl 1988. For.: *Benedikt Jóhannesson Zoëga*, f. 4. maí 1955, stærðfræðingur og útgefandi og *Vigdís Jónsdóttir*, f. 11. mars 1955, aðstoðarskrifstofustjóri Alþingis.
- 5a **Jónína María Jónsdóttir**, f. 14. maí 2018 í Reykjavík.
5b **Benedikt Jónsson**, f. 13. sept. 2021 í Reykjavík.
- 4c **Jónína Guðný Bogadóttir**, f. 13. des. 1987 í Reykjavík, BA í félagsfræði, hjúkrunarfræðinemi.
~ Gi 6. ág. 2011 **Guðmundur Óskar Guðmundsson**, f. 2. mars 1987, tónlistarmaður [Hjaltalín, Heiðurspilar]. For.: *Guðmundur Kristinn Sigurðsson*, f. 2. nóv. 1948, slökkviliðsmaður og söngvari í Keflavík, d. 3. maí 2016 og *Gróa Hreinsdóttir*, f. 17. feb. 1956, organisti.
- 5a **Ágúst Þór Guðmundsson**, f. 17. júlí 2013 í Reykjavík.
5b **Emilía María Guðmundsdóttir**, f. 2. maí 2020 í Reykjavík.

3b **Emilía Ágústsdóttir**, f. 26. maí 1960 í Reykjavík, skrifstofumaður í Grindavík, d. 9. apríl 2018.

~ Gi 28. júlí 1979 **Yuzuro Ogino**, f. 27. júlí 1954 í Japan, fiskitækni-fræðingur í Grindavík, d. 2. des. 2016. For.: *Sadao Ogino*, f. 10. des. 1925 í Japan, verkfræðingur í Hitachi í Japan og *Masako Ogino*, f. 29. ág. 1933 í Japan, húsm. í Japan.

4a **Guðbjörg Yuriko Ogino**, f. 10. okt. 1994 í Reykjavík, Verslunar-skólanemi.

~ **Aron Jörgen Auðunsson**, f. 11. ág. 1991. For.: *Auðunn Jörgensson*, f. 3. júlí 1969 og *Dagmar Svava Jónsdóttir*, f. 19. jan. 1970.

5a **Emiko Erla Aronsdóttir**, f. 26. jan. 2015 í Reykjavík.

5b **Erik Árni Ogino Aronsson**, f. 25. sept. 2016 í Reykjanesbæ.

Niðjatal: Sighvatur Bjarnason bankastjóri í Reykjavík og Ástgerður Ágústa Sigfúsdóttir

1b **Þorbjörg Sighvatsdóttir**, f. 14. nóv. 1888 í Reykjavík, húsm. á Hólmavík, d. 30. apríl 1914 á Vífilsstöðum [Rhí345].

~ Gi 22. júlí 1910 **Magnús Pétursson**, f. 16. maí 1881 á Gunnsteinsstöðum í Langadal, héraðslæknir og alþingismaður í Reykjavík, d. 8. júní 1959 í Reykjavík [Lætal]. For.: *Pétur Pétursson*, f. 31. des. 1850 á Grund, bóndi á Gunnsteinsstöðum, d. 28. apríl 1922 og *Anna Guðrún Magnúsdóttir*, f. 31. ág. 1851 í Holti, húsm. á Gunnsteinsstöðum, d. 16. jan. 1938.



Þorbjörg Sighvatsdóttir og Magnús Pétursson
[Mynd úr Reykjahlíðarætt, 1993]

2a **Pétur Magnússon**, f. 30. apríl 1911 á Hólmavík, læknir í Reykjavík, d. 4. nóv. 1949 í Reykjavík [Lætal].

~ Bm **Bergljót Guðmundsdóttir**, f. 18. feb. 1906 í Hvammi í Bæjarhr., húsm. í Reykjavík, d. 19. júlí 1980. For.: *Guðmundur Jónsson*, f. 17. apríl 1873 í Borgarhöfn, bóndi í Nesi í Selvogi, d. 5. maí 1957 og *Ingibjörg Jónsdóttir*, f. 19. ág. 1874 í Þórisdal, húsm. í Nesi, d. 9. sept. 1946.

a Guðmundur Pétursson

~ Ks 20. apríl 1935 **Guðrún Oddsdóttir**, f. 21. maí 1914 á Hjalteyri, húsm. í Reykjavík, d. 24. feb. 1963 [bl.]. For.: *Oddur Kristjánsson*, f. 14. feb. 1883 á Dagverðareyri, verkstjóri á Akureyri, d. 20. júlí 1973 og *Margrét Jóhannsdóttir*, f. 25. ág. 1889, húsm. á Akureyri, d. 25. maí 1968.



Pétur Magnússon



Bergljót Guðmundsdóttir

[Myndir úr Reykjahliðarætt, 1993]

- 3a **Guðmundur Pétursson**, f. 8. feb. 1933 í Nesi í Selvogi, læknir í Reykjavík, d. 23. jan. 2017 [Lætal].
~ Kv 19. maí 1956 **Ásdís Steingrímsdóttir**, f. 28. júlí 1929 á Siglufirði, cand. phil. í Reykjavík, d. 1. sept. 2007. For.: *Steingrímur Eyfjörð Einarsson*, f. 19. maí 1894 í Hömrum, læknir á Siglufirði, d. 29. júlí 1941 og *Þorbjörg Ásmundsdóttir*, f. 13. sept. 1893 á Brekkulæk, hjúkrunarkona á Siglufirði, d. 16. júní 1949.
a Pétur Magnús Guðmundsson
b Bergljót Björg Guðmundsdóttir
c Steingrímur Eyfjörð Guðmundsson
- 4a **Pétur Magnús Guðmundsson**, f. 21. okt. 1956 í Reykjavík, kennari, leiðsögumaður, d. 9. nóv. 2006.
~ 1 Ks 2. apríl 1980 **Anne Heide Gunnþórsdóttir** (skýrð Heide Margaret Hambrock), f. 4. júní 1959 í Austurríki, leiðsögumaður. For.: *Gunther Hambrock*, f. 26. ág. 1925 í Þýskalandi, stórkaupmaður í Austurríki, d. 2004 og *Anna Marie Keller Hambrock*, f. 28. maí 1925, iðnrekandi í Austurríki.
~ 2 Kv 30. ág. 2000 **Sveinn Haraldsson**, f. 11. júní 1962. For.: *Haraldur Sveinsson*, f. 15. júní 1925, forstjóri í Reykjavík, d. 21. sept. 2019 og *Agnes Jóhannsdóttir*, f. 19. jan. 1927, leikkona, d. 7. apr. 2022.
- 4b **Bergljót Björg Guðmundsdóttir**, f. 14. júní 1958 í Reykjavík, sérkennsluráðgjafi í Reykjavík.
~ Ss **Sigurþór Pálsson**, f. 19. sept. 1968 á Selfossi, verkam. í Reykjavík. For.: *Páll Guðfinnur Sigurþórsson*, f. 21. apríl 1938 á Álafossi, húsgagnasmiður á Selfossi og *Hólmfríður Guðný Halldórsdóttir*, f. 16. sept. 1944 í Heiðarbæ, húsm. á Selfossi.
- 5a **Halla Björg Sigurþórsdóttir**, f. 12. apríl 1993 í Reykjavík, í Sviss.
5b **Guðmundur Páll Sigurþórsson**, f. 14. maí 1998 í Reykjavík, í Reykjavík.
~ Sk **Amanda Líf Fritzdóttir**, f. 3. nóv. 1999. For.: *Pétur Geir Óskarsson*, f. 1. jan. 1972 og ___.

- 4c **Steingrímur Eyfjörð Guðmundsson**, f. 8. jan. 1960 í Reykjavík, tónlistarmaður í Reykjavík, d. 2. nóv. 2009.
~ 1 Ss **Sigrún Ólafsdóttir**, f. 15. júní 1963 í Reykjavík. For.: *Ólafur Sigþór Ottósson*, f. 11. mars 1938 í S. Múl., fangavörður í Reykjavík, d. 23. apríl 1984 og *Anna María Elísabet Sigurðardóttir*, f. 1. júlí 1942 í Reykjavík.
a Sigurður Árni Steingrímsson
~ 2 Ks 10. sept. 1994 **María Gústafsdóttir**, f. 22. maí 1972, Reykjavík. For.: *Gústaf Kristinsson*, f. 1. sept. 1949 á Djúpavogi, deildarstjóri í Kópavogi og *Gyða Maja Guðjónsdóttir*, f. 2. maí 1949 á Akranesi, hjúkrunarfræðingur í Kópavogi.
b Sindri Már Steingrímsson
- 5a **Sigurður Árni Steingrímsson**, f. 15. des. 1987 í Reykjavík, í Þýskalandi.
- 5b **Sindri Már Steingrímsson**, f. 12. apríl 1995 í Reykjavík, í Svíþjóð.

Niðjatal: Sighvatur Bjarnason bankastjóri í Reykjavík og Ástgerður Ágústa Sigfúsdóttir

1c **Ásta Sigríður Sighvatsdóttir**, f. 16. apríl 1890 í Reykjavík, d. 24. apríl 1890 [Rhlf347].

1d **Bjarni Sighvatsson**, f. 22. júlí 1891 í Reykjavík, bankastjóri í Vestmannaeyjum, d. 20. ág. 1953 í Vestmannaeyjum [Rhlf348].

~ Kv 3. nóv. 1917 **Kristín Gísladóttir**, f. 26. okt. 1897 í Vestmannaeyjum, húsm. í Vestmannaeyjum, d. 17. des. 1957 í Reykjavík. For.: *Gísli Lárusson*, f. 16. feb. 1865 í Kornhól í Vestmannaeyjum, gullsmiður og útgerðarmaður í Vestmanneyjum, d. 27. sept. 1935 í Vestmannaeyjum og *Jóhanna Sigríður Árnadóttir*, f. 11. nóv. 1861 á Fáskrúðfirði, húsm. í Vestmannaeyjum, d. 20. júní 1932 í Vestmannaeyjum.

a Sighvatur Bjarnason

b Gísli Bjarnason

c Lárus Bjarnason

d Ásgeir Kristinn Bjarnason

e Jóhanna Theódóra Bjarnadóttir



Bjarni Sighvatsson og Kristín Gísladóttir
[Mynd úr Reykjahliðarætt, 1993]

2a **Sighvatur Bjarnason**, f. 15. júní 1919 í Vestmannaeyjum, bankagjaldkeri í Reykjavík, d. 6. des. 1998 í Reykjavík.

~ 1 Ks 16. apríl 1942 **Bórdís Ágústa Jóhannsdóttir**, f. 16. apríl 1920 í Reykjavík, húsm. í Reykjavík, d. 6. nóv. 1954 í Reykjavík. For.: *Jóhann Benediktsson*, f. 6. jan. 1886, verkstjóri í Reykjavík, d. 4. júlí 1962 og *Guðrún Jóhanna Jónsdóttir*, f. 13. maí 1896, d. 9. sept. 1958.

a Kristín Sighvatsdóttir

b Bryndís Sighvatsdóttir

~ 2 Kv 4. júní 1949 **Elín Jóhanna Ágústsdóttir**, f. 12. júní 1925 í Vestmannaeyjum, húsm. í Reykjavík, d. 13. okt. 2021. For.: *Ágúst Þórðarson*, f. 22. ág. 1893 í Landeyjum, fiskimatsmaður í Vestmannaeyjum, d. 26. ág. 1977 í Reykjavík og *Viktoría Guðmundsdóttir*, f. 22. feb. 1897 á Baugstöðum, húsm. í Vestmannaeyjum, d. 12. jan. 1995 í Reykjavík.

c Bjarni Sighvatsson

d Gísli Sighvatsson

e Viktor Ágúst Sighvatsson

f Ásgeir Sighvatsson

g Stúlka Sighvatsdóttir

h Elín Sighvatsdóttir



Elín Jóhanna Ágústsdóttir

Sighvatur Bjarnason

[Mynd úr Reykjahliðarætt, 1993]

- 3a **Kristín Sighvatsdóttir**, f. 25. sept. 1942 í Reykjavík, skristofum. í MA í Bandaríkjunum, d. 26. okt. 2012.
~ Gi 9. feb. 1961 **Charles J. Lynch**, f. 2. júní 1937, gistihúseigandi í Lanesboro MA. For.: *Edwin Lynch*, f. 14. apríl 1912, d. 10. ág. 1989 og *Ethel Tarkhurst*, f. 12. maí 1917, d. 23. nóv. 1991.
a Michael Thomas Lynch
b John David Lynch
c Steven Joe Lynch
- 4a **Michael Thomas Lynch**, f. 17. nóv. 1961 í California? fylki.
- 4b **John David Lynch**, f. 8. okt. 1964 í New York fylki.
~ Kv 22. okt. 1988 **Darleen Lynch**, f. 5. ág. 1964 í Mass, verslunarmaður. For.: *Keith E. Bridgham*, f. 3. apríl 1927 í Granby, CT., mjólkurfræðingur og *Betty Gene Bridgham*, f. 18. apríl 1929 Meriden, CT.
- 5a **Cynthia Marie Lynch**, f. 13. ág. 1989 í Mass.
5b **Scott David Lynch**, f. 13. mars 1992 í Mass.
- 4c **Steven Joe Lynch**, f. 5. jan. 1966 í New York fylki, tölvuverkfræðingur í SanFransisko.
~ Kv 10. apríl 1993 **Sheryl Lynch**, f. 2. sept. 1968 í Nairoby Kenya, tölvuverkfræðingur. For.: *Anthony M. W. Pereira*, f. 29. mars 1929 Zanzibar, Tanzanía og *Maria F. Falcao*, f. 1. feb. 1934 Chinchinim, India.
- 3b **Bryndís Sighvatsdóttir**, f. 3. júní 1945 í Reykjavík, d. 31. okt. 1945 í Reykjavík (dánardagur skv. mynd af legsteini).
- 3c **Bjarni Sighvatsson**, f. 19. júlí 1949 í Vestmannaeyjum, útvarpsvirki í Vestmannaeyjum.
~ Kv 15. júní 1974 **Auróra Guðrún Friðriksdóttir**, f. 18. apríl 1953 í Vestmannaeyjum, bankastarfsmaður í Vestmannaeyjum [Knud]. For.: *Friðrik Ágúst Hjörleifsson*, f. 16. nóv. 1930 í Vestmannaeyjum, bifreiðastjóri í Reykjavík, d. 7. okt. 2014 og *Anna Jóhanna Þorvaldsd. Oddgeirs*, f. 30. okt. 1932 í Vestmannaeyjum, sjúkraliði í Reykjavík.
a Sighvatur Bjarnason
b Ágúst Bjarnason

4a **Sighvatur Bjarnason**, f. 7. sept. 1975 í Vestmannaeyjum.

~ Bm **Pórunn Pálína Jónsdóttir**, f. 26. júní 1978. For.: *Jón Árni Sveinsson*, f. 24. des. 1952 og *Sigurborg Oddsdóttir*, f. 9. maí 1958.

5a **Bjarni Karl Sighvatsson**, f. 26. ág. 2014 í Reykjavík.

4b **Ágúst Bjarnason**, f. 9. maí 1978 í Vestmannaeyjum, sjómaður, d. 10. des. 2006.

3d **Gísli Sighvatsson**, f. 21. okt. 1950 í Vestmannaeyjum, kennari í Reykjavík, d. 27. maí 1987 í Reykjavík.

~ Kv 23. maí 1987 **Ólöf Helga Þór**, f. 14. ág. 1956 í Reykjavík, framkvæmdastjóri í Reykjavík. For.: *Arnaldur Þór*, f. 23. feb. 1918 á Akureyri, garðyrkjubóndi í Mosfellsbæ, d. 21. okt. 1988 og *Kristín Þór Jensdóttir*, f. 8. jan. 1922 á Siglufirði, húsm. í Mosfellsbæ, d. 24. jan. 2008.

3e **Víktor Ágúst Sighvatsson**, f. 21. jan. 1952 í Vestmannaeyjum, læknir í Reykjavík [Lætal].

~ 1 Ks 12. ág. 1978 **Margrét Ísdal Jónsdóttir**, f. 9. mars 1956 í Reykjavík, skrifstofumaður. For.: *Jón Eiríkur Ísdal Eggertsson*, f. 15. maí 1936 í Reykjavík, skipasmiður í Garðabæ og *Erla Engilbertsdóttir*, f. 12. feb. 1934 í Reykjavík, húsm. í Garðabæ, d. 23. júní 2022.

a Kristín Viktorsdóttir

~ 2 Kv 18. júlí 1991 **Jóna Margrét Jónsdóttir**, f. 8. feb. 1958 í Reykjavík, hjúkrunarfræðingur í Reykjavík. For.: *Jón Ástráður Hjörleifsson*, f. 2. mars 1930 í Reykjavík, rafvirki í Garðabæ, d. 10. júní 2021 og *Lilja Benjamína Jónsdóttir*, f. 2. maí 1927 í Brúnvallakoti, húsm. í Garðabæ.

b Ester Viktorsdóttir

c Brynja Viktorsdóttir

4a **Kristín Viktorsdóttir**, f. 5. nóv. 1979 í Reykjavík.

~ Gi **Guðmundur Jóhannsson**, f. 16. sept. 1980. For.: *Jóhann Guðmundsson*, f. 10. mars 1948 og *Guðrún Guðmunda Kristinsdóttir*, f. 28. ág. 1948, d. 20. nóv. 2023.

5a **Margrét Dúna Guðmundsdóttir**, f. 24. apríl 2010 í Reykjavík.

5b **Guðrún Eva Guðmundsdóttir**, f. 25. nóv. 2013 í Reykjavík.

4b **Ester Viktorsdóttir**, f. 2. des. 1988 í Reykjavík.

~ Sm **Steinn Einar Jónsson**, f. 29. júní 1987. For.: *Jón Jól Einarsson*, f. 8. maí 1950 og *Puríður Maggý Magnúsdóttir*, f. 20. mars 1950.

5a **Viktor Kári Steinsson**, f. 11. apríl 2024 í Svíþjóð.

4c **Brynja Viktorsdóttir**, f. 2. júní 1992 í Reykjavík.

3f **Ásgeir Sighvatsson**, f. 15. nóv. 1955 í Vestmannaeyjum, rafvirki í Reykjavík.

~ Kv 15. sept. 1990 **Hilda Sara Torres Ortiz**, f. 13. nóv. 1961 í Mexico, kennari í Reykjavík. For.: *Cornelio Torres Garcia*, f. 8. mars 1942 í Mexíkóborg, kjötiðnaðarmaður í Mexíkó og *Olga Ortiz Ramirez*, f. 3. apríl 1942 í Tampico, húsm. í Mexíkó.

4a **Andrés Gísli Ásgeirsson**, f. 17. maí 1994 í Reykjavík.

4b **Elías Andri Ásgeirsson**, f. 25. mars 1996 í Reykjavík.

3g **Stúlka Sighvatsdóttir**, f. 30. jan. 1960, d. 30. jan. 1960.

3h **Elín Sighvatsdóttir**, f. 1. nóv. 1961 í Vestmannaeyjum, sveinn í kjólsaumi.

2b **Gísli Bjarnason**, f. 9. apríl 1921 í Reykjavík, verslunarmaður, d. 1. jan. 1943 í New York [ókv., bl.].

2c **Lárus Bjarnason**, f. 12. okt. 1922 í Reykjavík, kennari og verslunarmaður í Reykjavík, d. 12. ág. 1974 á Spáni.

~ 1 Ks 7. ág. 1946 **Astrid Emilie Helsvig**, f. 14. júní 1927 í Reykjavík, d. 29. maí 2006. For.: *Frits Helsvig*, verslunarmaður og *Erna Ástríður Ellingsen*, f. 26. júlí 1903, d. 17. júlí 1997.

a Dagný Erna Lárusdóttir

b Gísli Örn Lárusson

~ Bm **Valdís Hildur Valdimars Höskuldsdóttir**, f. 17. des. 1930 í Hafnarfirði, húsm. í Reykjavík, d. 31. mars 1964. For.: *Höskuldur Árnason*, f. 6. júní 1898 á Ísafirði, gullsmíðameistari á Ísafirði, d. 21. mars 1977 og *Sveinbjörg Vigfúsína Ólafsdóttir*, f. 18. maí 1888, húsm. í Reykjavík, d. 3. nóv. 1970.

c Steinunn Margrét Lárusdóttir

~ 2 Ks 6. nóv. 1951 **Hrefna Pjetursdóttir**, f. 20. nóv. 1928 á Akureyri, d. 28. apríl 1998. For.: *Pjetur Hafstein Lárusson*, f. 15. nóv. 1897 í Stykkishólmi, skókaupmaður á Akureyri, d. 10. mars 1957 og *Sigurlaug Lárusdóttir*, f. 31. maí 1894 í Reykjavík, húsm. á Akureyri, d. 13. maí 1978.

d Pjetur Hafstein Lárusson

~ 3 Ks 11. nóv. 1958 **Hulda Ásgeirsdóttir**, f. 31. okt. 1929 í Reykjavík, teiknari í Reykjavík, d. 15. júlí 2011. For.: *Ásgeir Theódór Magnússon*, f. 7. mars 1886 á Ægissíðu, rithöfundur í Reykjavík, d. 14. ág. 1969 og *Karólína Sigurbergisdóttir*, f. 24. okt. 1910 í Moldbrekku, húsm. í Reykjavík, d. 14. júní 2000.

e Ásgeir Kristinn Lárusson

f Sighvatur Bjarni Lárusson

~ 4 Ks 31. des. 1971 **Rósa Jóhanna Tómasdóttir**, f. 6. sept. 1922, d. 8. des. 1994 [(Rose Joan Cooke)].



Lárus Bjarnason



1~ Astrid



2~ Hrefna



3~ Hulda

3a **Dagný Erna Lárusdóttir**, f. 18. des. 1946 í Reykjavík, húsm. í Reykjavík.
~ Gi 8. mars 1969 **Jón Árni Ágústsson**, f. 14. maí 1946 í Reykjavík, stýrimaður í Reykjavík. For.: *Ágúst Sæmundsson*, f. 30. ág. 1908 á Akranesi, framkvæmdastjóri í Reykjavík, d. 26. ág. 1992 og *Ragna Jóna Jónsdóttir*, f. 28. sept. 1913 í Reykjavík, húsm. í Reykjavík, d. 12. sept. 1997.

- a Ragnar Þór Jónsson
- b Erna María Jónsdóttir
- c Kjartan Þór Jónsson

4a **Ragnar Þór Jónsson**, f. 2. maí 1969 í Reykjavík.
~ Bm **Guðný Elísabet Óladóttir**, f. 20. mars 1968. For.: *Óli Hilmar Briem Jónsson*, f. 14. feb. 1950 í Reykjavík, arkitekt í Reykjavík og *Helga Ólafsdóttir*, f. 17. apríl 1951 í Reykjavík.
a Embla Marie Ragnarsdóttir
~ Kv **Auður Lilja Davíðsdóttir**, f. 14. júlí 1978. For.: *Davíð Halldór Kristjánsson*, f. 20. mars 1930, skipstjóri, s. flugvallarvörður, d. 12. júlí 2014 og *Katrín Gunnarsdóttir*, f. 21. jan. 1941.
b Bjarni Þór Ragnarsson

5a **Embla Marie Ragnarsdóttir**, f. 4. júní 2004 í Reykjavík.
5b **Bjarni Þór Ragnarsson**, f. 29. mars 2012 í Reykjavík.

4b **Erna María Jónsdóttir**, f. 15. okt. 1971 í Reykjavík.
~ Gi **Rúnar Kristinsson**, f. 5. sept. 1969, knattspyrnuþjálfari. For.: *Kristinn Tryggvason*, f. 8. ág. 1932, verkstjóri, d. 2. nóv. 2022 og *Margrét Pálsdóttir*, f. 7. júní 1940.
a Rúnar Alex Rúnarsson
b Thelma Rut Rúnarsdóttir
c Stúlka Rúnarsdóttir
d Drengur Rúnarsson
e Tanja Rut Rúnarsdóttir

5a **Rúnar Alex Rúnarsson**, f. 18. feb. 1995 í Reykjavík, markvörður.
~ Kv **Ásdís Björk Sigurðardóttir**, f. 17. des. 1995. For.: *Sigurður Rafn Arinbjörnsson*, f. 18. feb. 1975 og *Edda Dröfn Danielsdóttir*, f. 21. maí 1976.

6a **Alexandra Alba Rúnarsdóttir**, f. 12. okt. 2019 í Frakklandi.
6b **Matthildur Marý Rúnarsdóttir**, f. 11. sept. 2021 í Bretlandi.

5b **Thelma Rut Rúnarsdóttir**, f. 31. okt. 2000 í Noregi.

5c **Stúlka Rúnarsdóttir**, f. 1. nóv. 2002 í Reykjavík, d. 1. nóv. 2002.

5d **Drengur Rúnarsson**, f. 1. nóv. 2002 í Reykjavík, d. 1. nóv. 2002.

5e **Tanja Rut Rúnarsdóttir**, f. 22. jan. 2004 í Belgíu.

4c **Kjartan Þór Jónsson**, f. 14. ág. 1985 í Reykjavík.

~ Ks **Ragnheiður Erla Clausen**, f. 8. okt. 1990. For.: *Holger Peter Clausen Hólmarsson*, f. 9. okt. 1963 og *Kristín Þorgeirsdóttir*, f. 19. maí 1968.

5a **Jón Þór Kjartansson**, f. 22. ág. 2018 á Spáni.

3b **Gísli Örn Lárusson**, f. 5. mars 1948 í Reykjavík, framkvæmdastjóri í Mosfellsbæ.

~ 1 Ks 17. des. 1971 **Guðbjörg Jóhannesdóttir**, f. 14. jan. 1948 í Reykjavík, fulltrúi í Reykjavík. For.: *Jóhannes Ragnar Bergsteinsson*, f. 3. jan. 1912 í Reykjavík, múrarameistari í Reykjavík, d. 10. des. 2010 og *Guðmundína Dýrleif Hermannsdóttir*, f. 2. feb. 1918 í Reykjavík, húsm. í Reykjavík, d. 7. nóv. 1989.

a Hildur Ýr Gísladóttir

b Erla Hrund Bronson Gísladóttir

c Dagný Rut Gísladóttir

~ 2 Ks 23. sept. 1989 **Valgerður Geirsdóttir**, f. 16. maí 1962 í Reykjavík. For.: *Geir Jóhann Geirsson*, f. 31. okt. 1917 á Siglufirði, vélstjóri í Reykjavík, d. 2. ág. 2005 og *Eybjörg Sigurðardóttir*, f. 10. apríl 1926 í Reykjavík, húsm. í Reykjavík, d. 26. okt. 2010.

d Emilía Björt Gísladóttir

4a **Hildur Ýr Gísladóttir**, f. 31. maí 1972 í Reykjavík.

~ Gi **Páll Björgvin Guðmundsson**, f. 15. ág. 1970. For.: *Guðmundur Magnússon*, f. 5. jan. 1948 og *Helga Björg Pálsdóttir*, f. 16. júní 1949.

5a **Bergsteinn Pálsson**, f. 14. feb. 1995 í Reykjavík.

~ **Matthildur María Rafnsdóttir**, f. 4. okt. 1997. For.: *Rafn Benedikt Rafnsson*, f. 9. apríl 1959 og *Helga Matthildur Jónsdóttir*, f. 14. des. 1960.

6a **Stúlka Bergsteinsdóttir**, f. 31. ág. 2024 í Reykjavík.

5b **Katrín Björg Pálsdóttir**, f. 8. okt. 1999 í Reykjavík.

5c **Ragnar Páll Pálsson**, f. 20. maí 2007 í S. Múlas.

4b **Erla Hrund Bronson Gísladóttir**, f. 9. jan. 1976 í Reykjavík.

~ Gi **Stuart Leigh Bronson**, f. 13. júní 1981.

5a **Freyja Rut Bronson**, f. 12. nóv. 2007 í Reykjavík.

5b **Matthilda Bronson**, f. 7. jan. 2010 í Reykjavík.

5c **Jóhannes Bronson**, f. 17. nóv. 2012 í Katar.

4d **Dagný Rut Gísladóttir**, f. 4. jan. 1984 í Reykjavík.

~ Gi **Arnar Einarsson**, f. 19. ág. 1980. For.: *Einar Björn Bragason*, f. 21. jan. 1960, d. 30. des. 2021 og *Rut Marrow Theódórsdóttir*, f. 20. júlí 1963.

5a **Bragi Þór Arnarsson**, f. 25. jan. 2009 í Reykjavík.

5b **Bryndís Esja Arnardóttir**, f. 21. feb. 2012 í Reykjavík.

5c **Berglind Þóra Arnardóttir**, f. 21. feb. 2012 í Reykjavík.

4d **Emilía Björt Gísladóttir**, f. 5. apríl 1990 í Reykjavík.

~ Gi **Atli Örn Egilsson**, f. 8. sept. 1990. For.: *Egill Rafn Sigurgeirsson*, f. 22. okt. 1959 og *Svava Jónsdóttir*, f. 22. des. 1960.

5a **Úlfur Örn Atlason**, f. 3. maí 2019 í Reykjavík.

5b **Egill Örn Atlason**, f. 26. nóv. 2023 í Reykjavík.

3c **Steinunn Margrét Lárusdóttir**, f. 10. mars 1951 í Reykjavík, lögfræðingur í Reykjavík [Lötal].

~ Gi 29. júlí 1976 **Kristján Stefánsson**, f. 1. mars 1945 í Reykjavík, hæstaréttarlögmaður [Lötal]. For.: *Stefán Jónsson*, f. 30. des. 1920 í Reykjavík, skrifstofustjóri í Reykjavík, d. 23. ág. 1970 og *Anna Þorbjörg Kristjánsdóttir*, f. 6. des. 1923 í Reykjavík, húsm. í Reykjavík, d. 6. júlí 2000.

a Stefán Karl Kristjánsson

b Páll Kristjánsson

c Jón Bjarni Kristjánsson

d Gunnar Kristjánsson

4a **Stefán Karl Kristjánsson**, f. 23. jan. 1980 í Reykjavík.

~ Kv **Sara Dögg Ólafsdóttir**, f. 17. des. 1988. For.: *Ólafur Sveinsson*, f. 4. des. 1946 og *Guðrún Ágústa Guðmundsdóttir*, f. 12. okt. 1966.

5a **Kristján Óli Stefánsson**, f. 10. mars 2013 í Reykjavík.

5b **Hildur Sunna Stefánsdóttir**, f. 28. apríl 2015 í Reykjavík.

5c **Vigdís María Stefánsdóttir**, f. 28. mars 2018 í Reykjavík.

5d **Steinar Stefánsson**, f. 24. júlí 2020 í Reykjavík.

4b **Páll Kristjánsson**, f. 3. mars 1984 í Reykjavík.

~ Ks **Rakel Dísella Magnúsdóttir**, f. 29. júní 1984. For.: *Magnús Árnason*, f. 24. feb. 1953 og *Guðný María Guðmundsdóttir*, f. 18. jan. 1955.

~ Kv **Kristbjörg Tinna Ásbjörnsdóttir**, f. 4. des. 1985. For.: *Ásbjörn Sigþór Snorrason*, f. 20. okt. 1962 og *Kristín Jónsdóttir*, f. 30. des. 1961.

5a **Jón Flóki Pálsson**, f. 2. júní 2020 í Reykjavík.

5b **Steinunn Jana Pálsdóttir**, f. 21. mars 2022 í Reykjavík.

5c **Orri Kristján Pálsson**, f. 5. maí 2024 í Reykjavík.

4c **Jón Bjarni Kristjánsson**, f. 26. sept. 1985 í Reykjavík.

~ Sk **Hlédís Maren Guðmundsdóttir**, f. 27. apríl 1993. For: ___ og *Þórdís Árnadóttir*, f. 28. jan. 1968.

4d **Gunnar Kristjánsson**, f. 2. mars 1987 í Reykjavík.

~ Kv **Eva Björg Ægisdóttir**, f. 27. júní 1988. For.: *Ægir Jóhannsson*, f. 24. sept. 1968 og *Sigríður Björk Kristinsdóttir*, f. 7. júlí 1971.

5a **Benjamín Ægir Gunnarsson**, f. 14. feb. 2015 í Noregi.

5b **Embla Steinunn Gunnarsdóttir**, f. 26. mars 2018 á Akranesi.

3d **Pjetur Hafstein Lárusson**, f. 31. ág. 1952 í Vestmannaeyjum, rithöfundur í Hveragerði [mbl20220831].

~ Ss **Sigurveig Knútsdóttir**, f. 14. ág. 1953 í Reykjavík, myndlistarkona, d. 11. sept. 2015. For.: *Guðjón Knútur Björnsson*, f. 1. maí 1930 á Skálum á Langanesi, læknir í Reykjavík, d. 26. ág. 2014 og *Anna Þóra Þorláksdóttir*, f. 5. júní 1931 á Akureyri, kennari, d. 22. jan. 2017.

a Þór Pjetursson

~ 1 Ks 24. mars 1980 **Sigrún Ragnarsdóttir**, f. 31. maí 1955 í Hafnarfirði, skrifstofumaður. For.: *Ragnar Björnsson*, f. 27. mars 1926 í Miðfirði, organisti í Reykjavík, d. 10. okt. 1998 og *Katla Ólafsdóttir*, f. 6. feb. 1929 í Kaupmannahöfn, d. 17. júní 2018.

b Ragnar Visage Sigrúnarson

c Lárus Hafstein Pjetursson

d Elín Hafstein Pjetursdóttir

~ 2 Kv **Ingibjörg Ólafsdóttir**, f. 28. feb. 1958. For.: *Ólafur Björnsson*, f. 14. nóv. 1915, læknir, d. 19. jan. 1968 og *Katrín Elíasdóttir*, f. 25. mars 1923, ritari í Reykjavík, d. 2. feb. 2020.

e Ólafur Hafstein Pjetursson

4a **Þór Pjetursson**, f. 19. mars 1978 í Reykjavík, d. 15. júlí 1978.

4b **Ragnar Visage Sigrúnarson**, f. 30. des. 1980 í Reykjavík, grafiskur hönnuður í Reykjanesbæ.

~ Kv **André Úlfur Visage**, f. 18. sept. 1980, arkitekt.

4c **Lárus Hafstein Pjetursson**, f. 28. des. 1983 í Reykjavík, d. 17. mars 1984 í Reykjavík.

4d **Elín Hafstein Pjetursdóttir**, f. 6. okt. 1985 í Reykjavík, bús. í Gautaborg.

~ Gi **Rémy Pierre Delpauch**, f. 14. mars 1985, verkfræðingur.

5a **Léon Krummi Delpauch Elínarson**, f. 4. júní 2020 í Svíþjóð.

5b **Refur Noé Delpauch Elínarson**, f. 21. des. 2022.

4e **Ólafur Hafstein Pjetursson**, f. 7. feb. 1992 í Reykjavík, verkfræðingur í Reykjavík.

~ Kv **Þrúður Kristjánsdóttir**, f. 14. maí 1990, félagsráðgjafi. For.: *Kristján Sturluson*, f. 11. ág. 1958 og _.

3e **Ásgeir Kristinn Lárusson**, f. 30. okt. 1958 í Reykjavík, myndlistarmaður í Reykjavík.

~ Ss **Ingunn Jónsdóttir**, f. 27. des. 1958 í Reykjavík, kennari í Reykjavík.
For.: *Jón Þorsteinsson*, f. 31. júlí 1924 á Búðareyri, læknir í Reykjavík, d. 15. nóv. 2017 og *Kristbjörg Lovísa Eiríksdóttir*, f. 30. júní 1928 á Eski-firði, húsm. í Reykjavík, d. 22. júlí 2013.

a Hulda Ásgeirsdóttir

b Egill Ásgeirsson

4a **Hulda Ásgeirsdóttir**, f. 6. des. 1983 í Reykjavík.

~ Sm **Ármann Guðmundsson**, f. 2. nóv. 1981. For.: *Guðmundur Ármann Sigurjónsson*, f. 3. jan. 1944 og *Hildur María Hansdóttir*, f. 20. feb. 1952.

5a **Kristbjörg Freyja Ármannsdóttir**, f. 8. mars 2012 í Reykjavík.

5b **Guðmundur Ari Ármannsson**, f. 8. jan. 2019 í Reykjavík.

4b **Egill Ásgeirsson**, f. 4. jan. 1993 í Reykjavík.

3f **Sighvatur Bjarni Lárússon**, f. 25. jan. 1960 í Reykjavík, verkamaður í Reykjavík.

~ Kv 25. apríl 1980 **Áslaug Helga Daniélsdóttir**, f. 21. ág. 1958 á Siglufirði. For.: *Daníel Daniélsson*, f. 21. júní 1923 á Bjargshóli, V.Hún., læknir á Selfossi, d. 5. feb. 1997 og *Sigríður Laufey Guðmundsdóttir*, f. 27. apríl 1928 á Siglufirði, húsm. á Selfossi, d. 23. mars 2019.

a Auður Sighvatsdóttir

b Edda Sighvatsdóttir

c Daníel Sighvatsson

4a **Auður Sighvatsdóttir**, f. 11. okt. 1981 í Reykjavík.

~ Gi **Aðalgeir Björnsson**, f. 24. des. 1976. For.: *Björn Hafsteinsson*, f. 8. okt. 1950 og *Guðrún Sæmundsdóttir*, f. 30. júlí 1960.

5a **Birkir Aron Aðalgeirsson**, f. 30. des. 2011 í Reykjavík.

5b **Aníta Björt Aðalgeirsdóttir**, f. 3. des. 2014 í Reykjavík.

5c **Daníel Örn Aðalgeirsson**, f. 17. júlí 2016 í Reykjavík.

4b **Edda Sighvatsdóttir**, f. 3. sept. 1987 í Reykjavík.

4c **Daníel Sighvatsson**, f. 19. mars 1997 í Reykjavík.

Niðjatal: Sighvatur Bjarnason bankastjóri í Reykjavík og Ástgerður Ágústa Sigfúsdóttir

2d **Ásgeir Kristinn Bjarnason**, f. 7. nóv. 1925 í Reykjavík, d. 4. jan. 1934.

2e **Jóhanna Theódóra Bjarnadóttir**, f. 3. jan. 1931 í Reykjavík, húsm. í Kópavogi, d. 30. nóv. 1990.

~ 1 Gs 29. des. 1950 **Birgir Þorgilsson**, f. 10. júlí 1927 á Hvanneyri, Borg., ferðamálastjóri, d. 4. ág. 2011. For.: *Þorgils Guðmundsson*, f. 4. des. 1892 á Valdastöðum í Kjós, íþróttakennari, d. 26. júní 1975 og *Halldóra Sigurðardóttir*, f. 2. okt. 1892 á Mel á Mýrum, d. 21. sept. 1966.

a Hrefna Birgisdóttir

b Brynja Helsinghoff Birgisdóttir

~ 2 Gs 15. sept. 1956 **Guðjón Guðmundsson**, f. 17. sept. 1932 í Hafnarfirði, iðnrekandi í Hafnarfirði, d. 2. des. 2018. For.: *Guðmundur Ágúst Jónsson*, f. 3. jan. 1896 í Litlu Sandvík, vörubifreiðastjóri í Hafnarfirði, d. 27. feb. 1982 og *Elísabet Einarsdóttir*, f. 3. nóv. 1898 í Hafnarfirði, húsm., d. 14. feb. 1989.

c Kristín Elísabet Guðjónsdóttir

d Anna Margrét Guðjónsdóttir

e Jóhanna Björk Guðjónsdóttir



Guðjón Guðmundsson Jóhanna Theódóra Bjarnadóttir
og dæturnar fimm

[Mynd úr Reykjahlíðarætt, 1993]

3a **Hrefna Birgisdóttir**, f. 4. júní 1951 í Kaupmannahöfn, húsm. á Selfossi, d. 10. feb. 2017 á Selfossi.

~ Ss **Ásgeir Lúðvíksson**, f. 24. mars 1937, útgerðarmaður í Reykjavík, d. 15. feb. 2016. For.: *Lúðvík Bjarnason*, f. 24. júní 1897, d. 15. okt. 1956 og *Ingibjörg Jónsdóttir*, f. 5. feb. 1900, d. 16. apríl 1985.

~ 1 Gs **Gilbert Ólafur Guðjónsson**, f. 5. sept. 1949 í Reykjavík, úrsmiður í Kópavogi [Vlætt-hagl.bbab]. For.: *Guðjón Tómasson*, f. 29. ág. 1925 í Vestmannaeyjum, útvarpsvirkjameistari, d. 2. des. 1977 og *Margrét Ólafsdóttir*, f. 15. apríl 1927 á Akranesi, d. 15. nóv. 1977.

a Birgir Kreinig Gilbertsson

~ 2 Gs **Karl Alois Kreinig**, f. 12. mars 1953 í Austurríki, optiker í Austurríki. For.: *Karl Thomas Kreinig*, f. 2. feb. 1934 og *Anne Ciric*, f. 5. maí 1932.

b Karl Philip Kreinig

~ 3 Gs 26. des. 1983 **Gunnar Karlsson**, f. 29. mars 1952 á Melgerði í Eyjafirði, framkvæmdastjóri. For.: *Karl Liljendal Frímannsson*, f. 17. mars 1924 á Arnarstöðum í Saurbæjarhreppi, bóndi á Dvergsstöðum í Eyjafirði, d. 6. maí 2010 og *Lilja Randversdóttir*, f. 20. júlí 1930 á Miklagarði í Saurbæjarhreppi, húsm. á Dvergsstöðum, d. 22. ág. 2018.

c Gunnar Már Gunnarsson

d Ragnheiður Diljá Gunnarsdóttir

4a **Birgir Kreinig Gilbertsson**, f. 13. sept. 1971 í Reykjavík, optiker í Reykjavík.

~ Ks **Inga Lind Vigfúsdóttir**, f. 9. júlí 1970, kvikmyndagerðarmaður. For.: *Vigfús Ármannsson*, f. 2. júní 1945, stýrimaður og *Sæunn Sveinbjörg Sigursveinsdóttir*, f. 2. júní 1943, verkakona, d. 29. apríl 2023.

5a **Adam Breki Birgisson**, f. 19. okt. 2000 í Reykjavík.

5b **Vigfús Nói Birgisson**, f. 28. júní 2003 í Austurríki.

4b **Karl Philip Kreinig**, f. 11. sept. 1976 í Reykjavík, optiker í Austurríki og Reykjavík.

~ Kv 31. ág. 2013 **Melanie Elisabeth Kreinig**, f. 31. júlí 1982.

5a **Laura Sophie Kreinig**, f. 12. júní 2007.

5b **Lilja Elisabeth Kreinig**, f. 3. des. 2011.

5c **Elena Isabel Kreinig**, f. 20. júlí 2013.

- 4c **Gunnar Már Gunnarsson**, f. 24. okt. 1984 á Akureyri, mannfræðingur.
~ Kv **Margrét Vera Benediktsdóttir**, f. 6. jan. 1984. For.: *Benedikt Ingi Grétarsson*, f. 4. apríl 1962 og *Ragnheiður Hreiðarsdóttir*, f. 20. nóv. 1961.
- 5a **Bjarnhéðinn Hrafn Margrétarson Gunnarsson**, f. 7. des. 2007 á Akureyri.
- 5b **Kveldúldur Snjóki Margrétarson Gunnarsson**, f. 10. júlí 2009 á Akureyri.
- 4d **Ragnheiður Diljá Gunnarsdóttir**, f. 24. okt. 1984 á Akureyri, ljósmóðir.
~ Gs **Valgeir Árnason**, f. 10. mars 1980. For.: *Árni Þórisson*, f. 14. des. 1956 og *Sigrún Jóhanna Þorsteinsdóttir*, f. 14. júní 1957.
a Jóhann Þórir Valgeirsson
b Emilía Eir Valgeirsdóttir
~ Sm **Viðar Sturluson**, f. 15. okt. 1982. For.: *Sturla Rögnvaldsson*, f. 27. okt. 1953, d. 31. maí 2012 og *Auður Kristrún Viðarsdóttir*, f. 22. nóv. 1957.
c Auður Lillý Viðarsdóttir
- 5a **Jóhann Þórir Valgeirsson**, f. 27. apríl 2010 á Akureyri.
- 5b **Emilía Eir Valgeirsdóttir**, f. 20. feb. 2012 í Svíþjóð.
- 5c **Auður Lillý Viðarsdóttir**, f. 4. jan. 2022 á Akureyri.

3b **Brynja Helsinghoff Birgisdóttir**, f. 7. feb. 1953 í Reykjavík, sölustjóri í Danmörku, d. 31. mars 2021.

~ 1 Gs 17. júní 1971 **Helgi Már Arthúrsson**, f. 2. feb. 1951 á Ísafirði, aðstoðarmaður ráðherra í Reykjavík, d. 14. júní 2013. For.: *Arthúr Gestsson*, f. 12. jan. 1927 á Ísafirði, vélstjóri á Ísafirði, d. 6. sept. 2009 og *Anna María Helgadóttir*, f. 15. sept. 1927 á Ísafirði, húsm. á Ísafirði, d. 4. okt. 2013.

a Anna María Helgadóttir

~ 2 Gi **Jan Helsinghoff**, f. 7. sept. 1960 í Kaupmannahöfn, rannsóknar-lögreglumaður í Danmörku. For.: *Eiler L. Helsinghoff Kristensen*, f. 13. maí 1917 í Nyköbing, d. 24. des. 1973 og *Eena Dorothea Kvarup Kristensen*, f. 10. sept. 1926 í Kaupmannahöfn.

4a **Anna María Helgadóttir**, f. 1. nóv. 1971 í Reykjavík, stílisti og nemi í Kaupmannahöfn.

~ Gs **Rui Pedro Anderson**, f. 9. júní 1972.

~ Sm **Boris Schidler**.

5a **Rakel Gunnhild**, f. 2006.

5b **Salka Rigmor**, f. 2008.

3c **Kristín Elísabet Guðjónsdóttir**, f. 2. feb. 1957 í Hafnarfirði, sjúkraliði og leiðsögumaður á Seltjarnarne.

~ Gs 9. júlí 1977 **Hafsteinn Häsler**, f. 22. júní 1953 á Ísafirði, forstjóri á Seltjarnarnesi. For.: *Gerald Häsler*, f. 28. sept. 1929 í Þýskalandi, framkvæmdastjóri í Reykjavík, d. 26. mars 1995 og *Karítas Sölvadóttir*, f. 23. maí 1927 í Efri Miðvík í Aðalvík, húsm. í Þýskalandi, d. 2. mars 2022.

a Berglind Dögg Häsler

b Guðjón Hafsteinn Häsler

- 4a **Berglind Dögg Häsler**, f. 19. apríl 1978 í Reykjavík, fréttamaður í Reykjavík.
~ Bf **Egill Tómasson**, f. 6. júní 1976. For.: *Tómas Stefánsson*, f. 28. okt. 1947 og *Steinunn Kristensen*, f. 21. maí 1954.
a Elísa Egilsdóttir Hasler
~ Gi **Svavar Pétur Eysteinnsson**, f. 26. apríl 1977, tónlistarmaður, d. 29. sept. 2022. For.: *Eysteinn Agnar Pétursson*, f. 28. des. 1939 og *Aldís Hjaltadóttir*, f. 12. jan. 1942.
b Hrólfur Svavarsson
c Aldís Rúna Svavarsdóttir Hasler
- 5a **Elísa Egilsdóttir Hasler**, f. 24. ág. 1999 í Reykjavík.
5b **Hrólfur Svavarsson**, f. 20. apríl 2010 í Reykjavík.
5c **Aldís Rúna Svavarsdóttir Hasler**, f. 6. sept. 2013 í Reykjavík.
- 4b **Guðjón Hafsteinn Häsler**, f. 16. feb. 1984 í Reykjavík, nemi á Seltjarnarnesi.
~ Sk **Yvonne Dóróthea Tix**, f. 9. mars 1985. For.: _ og Ása Kristín Knútsdóttir, f. 10. ág. 1959.
- 5a **Talía Häsler**, f. 19. feb. 2012.
5b **Hugbjört Thea Häsler**, f. 21. nóv. 2022 í Reykjavík.
5c **Hafsteinn Knútur Häsler**, f. 21. nóv. 2022 í Reykjavík.
- 3d **Anna Margrét Guðjónsdóttir**, f. 1. júní 1961 í Hafnarfirði, landfræðingur og kennari í Reykjavík.
~ 1 Gs 14. mars 1987 **Björgvin Þórðarson**, f. 14. jan. 1959 í Reykjavík, rafvirki í Reykjavík. For.: *Þórður Haukur Jónsson*, f. 23. júní 1930 í Reykjavík, forstjóri í Reykjavík, d. 30. des. 2021 og *Regína Hanna Gísladóttir*, f. 17. nóv. 1932 í Reykjavík, læknaritari í Reykjavík, d. 6. júní 2021.
a Hildur Björgvinsdóttir
b Haukur Björgvinsson
~ 2 Gi 1. júní 1997 **Þorgeir Ólafsson**, f. 18. feb. 1956 í Reykjavík, listfræðingur í Reykjavík. For.: *Ólafur H. Jónsson*, f. 26. apríl 1927 í Reykjavík, skipafræðingur, d. 24. nóv. 1984 og *Hólmfríður Þórhallsdóttir*, f. 17. ág. 1930 í Arnarfirði, bókavörður og leikkona, d. 26. nóv. 1999.

4a **Hildur Björgvinsdóttir**, f. 16. apríl 1983 í Reykjavík, nemi í Reykjavík.
~ Gi **Lárus Rögnvaldur Haraldsson**, f. 27. júní 1977. For.: *Haraldur Lárusson*, f. 23. okt. 1946 og *Auður Jóhannesdóttir*, f. 9. júní 1947, d. 1. sept. 2024.

5a **Pórður Bjarki Hildar Lárusson**, f. 23. júní 2013 í Reykjavík.
5b **Rögnvaldur Hildar Lárusson**, f. 15. maí 2015 í Reykjavík.

4b **Haukur Björgvinsson**, f. 8. apríl 1989 í Reykjavík, nemi í Reykjavík.
~ Sk **Tinna Hrönn Proppé**, f. 15. okt. 1981. For.: *Sigurður Pétur Harðarson*, f. 17. júní 1955 og *Hrafnhildur Proppé*, f. 20. júní 1952.

5a **Daníel Björgvin Hauksson Proppé**, f. 7. jan. 2024 í Reykjavík.

3e **Jóhanna Björk Guðjónsdóttir**, f. 4. jan. 1968 í Reykjavík, kennari í Reykjavík.

~ 1 Gs **Paul Lakin Thayer**, f. 24. maí 1968 í Austin, Texas, listamaður og kennari í Reykjavík. For.: *Marshall Thayer*, f. 27. jan. 1942 í Missouri í USA, d. 17. maí 2008 og *Ásrún Tryggvadóttir*, f. 22. nóv. 1940 á Akureyri.

a Katla Jóhönnudóttir

b Tryggvi Pálsson

~ 2 Gi 20. júní 2002 **Aðalsteinn Ásberg Sigurðsson**, f. 22. júlí 1955. For.: *Sigurður Bergsson*, f. 9. sept. 1930, d. 1. nóv. 2011 og *Þorgerður Kristjana Aðalsteinsdóttir*, f. 6. nóv. 1931.

4a **Kári Pétur Thayer**, f. 29. des. 1998 í Reykjavík.

4b **Tryggvi Jóhönnuson Thayer**, f. 1. maí 2000 í Reykjavík.

Niðjatal: Sighvatur Bjarnason bankastjóri í Reykjavík og Ástgerður Ágústa Sigfúsdóttir

1e **Sigríður Sighvatsdóttir**, f. 16. sept. 1894 í Reykjavík, húsm. í Svíþjóð, d. 1. jan. 1944 í Stokkhólmi [Rhlí355].

~ Gs 1919 **Hans Gustaf Trybom**, f. 27. júní 1892 í Svíþjóð, verkfræðingur í Kaupmannahöfn, d. 25. mars 1959.

a Hans Sigvard Trybom

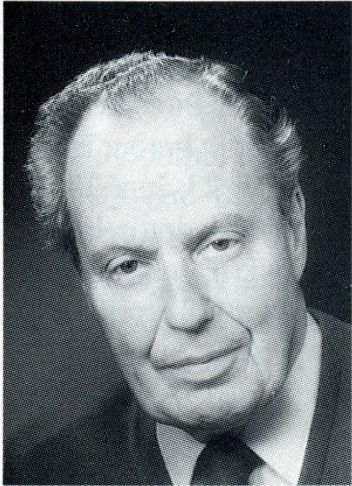
b Stefan Berthel Trybom



Sigríður Sighvatsdóttir

2a **Hans Sigvard Trybom**, f. 11. jan. 1921 í Málmeý, forstjóri í Málmeý, d. 22. nóv. 2002.

~ Kv 14. okt. 1949 **Sonja Anna Linnea Trybom**, f. 27. maí 1922 í Edsvalla, húsm. í Svíþjóð, d. 20. júní 1990. For.: *Hjalmar Olson*, f. 17. júní 1889, Edsvalla, d. 25. sept. 1965 og *Anna Olson*, f. 17. feb. 1897, Edsvalla, d. 19. mars 1969.



Hans Sigvard Trybom

Sonja Anna Linnea Trybom

[Myndir úr Reykjahliðarætt, 1993]

3a **Hans Thomas Trybom**, f. 11. sept. 1950, efnafræðingur í Töreboda í Svíþjóð.

~ Kv 29. maí 1981 **Rigmor Trybom**, f. 22. mars 1954, símatæknir í Töreboda í Svíþjóð. For.: *Bengt Åsbrink*, f. 9. apríl 1928 og *Ulla Margareta Åsbrink*, f. 5. apríl 1932.

4a **Hans Johann Hansson**, f. 9. sept. 1982.

4b **Helena Eva Katarina Trybom**, f. 24. júní 1986.

Niðjatal: Sighvatur Bjarnason bankastjóri í Reykjavík og Ástgerður Ágústa Sigfúsdóttir

2b **Stefan Berthel Trybom**, f. 12. ág. 1922, verslunarmaður í Svíþjóð, d. 8. okt. 1993.

~ **Birgit Trybom**.



Stefan Berthel Trybom

Sonja Anna Linnea Trybom

[Mynd úr Reykjahliðarætt, 1993]

Niðjatal: Sighvatur Bjarnason bankastjóri í Reykjavík og Ástgerður Ágústa Sigfúsdóttir

1f **Ásta Sighvatsdóttir**, f. 1. maí 1897 í Reykjavík, kennari og húsm. á Akranesi, d. 25. maí 1998 [Rhlí357].

~ Gi 6. ág. 1927 **Benedikt Karl Helgason**, f. 16. sept. 1904 á Kveingrjóti, stöðvarstjóri á Akranesi, d. 26. júní 1981 [ÆAH#538]. For.: *Helgi Helgason*, f. 21. nóv. 1871 í Garðsdal, bóndi í Gautsdal í Geiradalsh, d. 6. apríl 1945 og *Ingibjörg Friðriksdóttir*, f. 30. júní 1874 á Kirkjubóli, húsm. í Gautsdal, d. 6. apríl 1967.

a Sighvatur Ágúst Karlsson

b Sigrún Ingibjörg Karlsdóttir



Ásta Sighvatsdóttir og Karl Benedikt Helgason
[Mynd úr Reykjahliðarætt, 1993]

2a **Sighvatur Ágúst Karlsson**, f. 16. jan. 1933 á Blönduósi, matreiðslumaður í Reykjavík, d. 22. júlí 1997 í Reykjavík.

~ Ks 1. maí 1952 **Sigurborg Sigurjónsdóttir**, f. 5. nóv. 1933 á Neskaupsstað, skrifstofumaður í Reykjavík, d. 28. jan. 1986. For.: *Sigurjón Ingvarsson*, f. 30. nóv. 1909 á Ekru, skipstjóri á Neskaupsstað, d. 13. feb. 1996 og *Jóhanna Sigfinnsdóttir*, f. 16. feb. 1916 í Neskaupsstað, húsm. á Neskaupsstað, d. 19. mars 1993.

a Karl Jóhann Sighvatsson

b Sigurjón Sighvatsson



Sighvatur Ágúst Karlsson

Sigurborg Sigurjónsdóttir

[Mynd úr Reykjahliðarætt, 1993] [Mynd úr Mbl. 1986]

3a **Karl Jóhann Sighvatsson**, f. 8. sept. 1950 á Akranesi, tónlistarmaður í Reykjavík, d. 2. júní 1991 við Reykjavík.

~ 1 Ks **Rósa Björg Helgadóttir**, f. 7. júlí 1953 í Reykjavík. For.: *Helgi Eggertsson*, f. 4. mars 1923 í Reykjavík, verslunarmaður í Reykjavík, d. 14. nóv. 1989 og *Lilja Jónsdóttir*, f. 19. des. 1928, húsm. í Reykjavík.

~ 2 Ks 29. jan. 1983 **Hjördís Frímann**, f. 13. ág. 1954 á Akureyri, listmálari. For.: *Valgarður Frímann Jóhannsson*, f. 6. mars 1930 á Akureyri, rafvirkni og lögreglum. á Seyðisfirði, d. 22. júní 2002 og *Theódóra Kolbrún Ásgeirsdóttir*, f. 12. des. 1934 á Akureyri, húsm. á Seyðisf., d. 24. mars 1971.

a Orri Grímur Karlsson

~ Óþ **Sigríður Hjaltdal Pálsdóttir**, f. 2. júlí 1969. For.: *Páll Hjaltdal Zóphóníasson*, f. 12. júlí 1942 og *Sesselja Áslaug Hermannsdóttir*, f. 6. ág. 1943.

4a **Orri Grímur Karlsson**, f. 13. júlí 1984 á Akureyri.

3b **Sigurjón Sighvatsson**, f. 15. júní 1952 í Reykjavík, kvikmyndaframleiðandi í Los Angeles.

~ Ks 2. des. 1973 **Sigríður Jóna Þórisdóttir**, f. 2. feb. 1950 í Reykjavík, talkennari. For.: *Jóhannes Þórir Jónsson*, f. 22. ág. 1926 í Reykjavík, framkv.stj. í Reykjavík, d. 1. júlí 2017 og *Hanna Björg Felixdóttir*, f. 23. júlí 1929 í Reykjavík, húsm. í Reykjavík, d. 12. jan. 2020.

a Þórir Snær Sigurjónsson

b Sigurborg Hanna Sigurjónsdóttir

4a **Þórir Snær Sigurjónsson**, f. 12. ág. 1973 í Reykjavík.

~ **Line Lind**, f. 11. júní 1976.

a Lúkas Lind Þórisson

~ **Elsa María Jakobsdóttir**, f. 27. mars 1982. For.: *Jakob Svanur Bjarnason*, f. 2. jan. 1959 og *Þórveig Kristín Árnadóttir*, f. 8. mars 1960.

b Saga Sigurveig Þórisdóttir

c Snæfríður Sól Þórisdóttir

5a **Lúkas Lind Þórisson**, f. 16. maí 2004 í Reykjavík.

5b **Saga Sigurveig Þórisdóttir**, f. 5. sept. 2019 í Danmörku.

5c **Snæfríður Sól Þórisdóttir**, f. 22. mars 2022 í Danmörku

4b **Sigurborg Hanna Sigurjónsdóttir**, f. 7. des. 1994 [[Skv. ísl.bók]].

5a **Maya Jóna Sigurborgardóttir**, f. 20. feb. 2020.

2b **Sigrún Ingibjörg Karlsdóttir**, f. 21. maí 1937 á Blönduósi, félagsráðgjafi í Reykjavík, d. 6. júlí 2021.

~ Bf **Ólafur Guðmundsson**, f. 4. júní 1941 í Reykjavík, skólastjóri á Egilsstöðum. For.: *Guðmundur Halldórsson*, f. 11. sept. 1878 á Syðri Rauðalæk, bóndi á Sandhólaferju, d. 2. mars 1945 og *Anna Sumarliðadóttir*, f. 16. sept. 1900 í Kolsvík, húsm. í Sandhólaferju, d. 5. júlí 1997.



Sigrún Ingibjörg Karlsdóttir
[Mynd úr Reykjahlíðarætt, 1993]

3a **Ásta Sighvats Ólafsdóttir**, f. 20. júlí 1972 í Reykjavík, leikari í Eyjafirði.

~ Sm **Henrik Þór Tryggvason**, f. 25. apríl 1963, bifvélavirki. For.: *Tryggvi Hjaltason*, f. 12. okt. 1938, trésmiður og *Brigit Margrét Hjaltason*, f. 6. jan. 1942.

4a **Birgit Elva Henriksdóttir**, f. 29. apríl 2012 á Akureyri.

4b **Pétur Kári Henriksson**, f. 20. des. 2014 á Akureyri.

Niðjatal: Sighvatur Bjarnason bankastjóri í Reykjavík og Ástgerður Ágústa Sigfúsdóttir

1g **Jakobína Þuríður Sighvatsdóttir**, f. 16. júlí 1899 í Reykjavík, húsm. í Vestmannaeyjum, d. 6. jan. 1924 í Reykjavík [Rh1359: bl.].

~ Gi 20. okt. 1921 **Georg Lárus Gíslason**, f. 24. ág. 1895 í Vestmannaeyjum, kaupmaður í Vestmannaeyjum, d. 27. feb. 1955. For.: *Gísli Lárusson*, f. 16. feb. 1865 í Kornhól í Vestmannaeyjum, gullsmiður og útgerðarmaður í Vestmanneyjum, d. 27. sept. 1935 í Vestmannaeyjum og *Jóhanna Sigríður Árnadóttir*, f. 11. nóv. 1861 á Fáskrúðsfirði, húsm. í Vestmannaeyjum, d. 20. júní 1932 í Vestmannaeyjum.



Jakobína Þuríður Sighvatsdóttir



Georg Lárus Gíslason

Niðjatal: Sighvatur Bjarnason bankastjóri í Reykjavík og Ástgerður Ágústa Sigfúsdóttir

1h **Sigfús Sighvatsson**, f. 6. sept. 1900, d. 4. apríl 1901.

1i **Sigfús Pétur Sighvatsson**, f. 10. okt. 1903 í Reykjavík, forstjóri í Reykjavík, d. 3. júlí 1958 í Reykjavík [Rhlf360].

~ Kv 15. apríl 1930 **Ellen Henriette Sighvatsson Mortens.**, f. 11. feb. 1909 í Danmörku, húsm. í Reykjavík, d. 26. júní 2001. For.: *Jens Peter Mortensen*, f. 28. feb. 1881, bóndi og hreppstjóri í Ölstyrkke, d. 2. júlí 1956 og *Anna Cristine Bodil Mortensen*, f. 17. maí 1879, húsm. í Ölstyrkke, d. 22. feb. 1966.



Sigfús Pétur Sighvatsson

Ellen Henriette Sighvatsson Mortens

[Myndir úr Reykjahlíðarætt, 1993]

Niðjatal: Sighvatur Bjarnason bankastjóri í Reykjavík og Ástgerður Ágústa Sigfúsdóttir

2a **Ágústa Guðrún Sigfúsdóttir**, f. 21. júní 1941 í Reykjavík, sjúkraþjálfari í Reykjavík.

~ Gs 17. des. 1966 **Vífill Moray Magnússon**, f. 17. des. 1938 í Reykjavík, arkitekt í Reykjavík [Arktal]. For.: *Magnús Ársæll Árnason*, f. 28. des. 1894 í Narfakoti, listmálari í Kópavogi, d. 13. ág. 1980 og *Barbara Árnason*, f. 19. apríl 1911 í Englandi, listmálari í Kópavogi, d. 31. des. 1975.

a Valdís Vífilsdóttir

b Brynja Xochitl Vífilsdóttir



Ágústa Guðrún Sigfúsdóttir og dæturnar tvær

- 3a **Valdís Vífilsdóttir**, f. 26. ág. 1969 í Mexico, innanhúsarkitekt í Reykjavík.
~ 1 Gs 21. des. 1993 **Leonardo Torri Ulloa**, f. 17. maí 1965 í Mexíkóborg, lic. communication. For.: *Julio Torri Z.*, f. 21. júlí 1934, lögfræðingur í Mexíkóborg og *Oralia Viloa R.*, f. 9. sept. 1941, húsm. í Mexíkóborg.
~ 2 Gi **Baldur Örn Guðnason**, f. 22. jan. 1966 á Akureyri, rekstrarhagfræðingur. For.: *Guðni Örn Jónsson*, f. 17. feb. 1943 á Akureyri, múrarameistari í Akureyri, d. 1. okt. 1997 og *Rannveig Baldursdóttir*, f. 25. jan. 1947, hárgreiðslukona á Akureyri, d. 9. mars 2008.
a Benedikt Moray Baldursson
b Barbara Moray Baldursdóttir
- ~ 2 Gi Baldur Örn Guðnason, niðjar með fyrri maka:
~ 1 Ks **Arna Alfreðsdóttir**, f. 25. maí 1962. For.: *Alfreð Finnbogason*, f. 25. mars 1921, sjómaður, d. 10. des. 1969 og *Alma Antonsdóttir*, f. 18. apríl 1926, símavörður á Akureyri, d. 1. júlí 1997.
a Harpa Baldursdóttir
b Freyr Baldursson
c Berglind Baldursdóttir
- 1a **Harpa Baldursdóttir**, f. 9. des. 1988.
~ Gi **Kári Prastarson**, f. 11. jan. 1992. For.: *Pröstur Auðunsson*, f. 28. júlí 1964 og *Málfriður Baldvinsdóttir*, f. 12. ág. 1965.
- 2a **Elísabet Káradóttir**, f. 27. sept. 2017.
2b **Alma Káradóttir**, f. 16. júní 2020.
- 1b **Freyr Baldursson**, f. 20. júní 1992.
1c **Berglind Baldursdóttir**, f. 22. mars 2000.
- 4a **Benedikt Moray Baldursson**, f. 17. apríl 2012 í Reykjavík.
4b **Barbara Moray Baldursdóttir**, f. 17. apríl 2012 í Reykjavík.

3b **Brynja Xochitl Vífilsdóttir**, f. 13. apríl 1973 í Mexíco, háskólanemi í Reykjavík.

~ Ss **Þorsteinn Stephensen**, f. 21. maí 1967, framkvæmdastjóri í Reykjavík. For.: *Kristján Þorvaldur Stephensen*, f. 17. mars 1940, tónlistarmaður og *Ragnheiður Heiðreksdóttir*, f. 2. feb. 1942, bókasafnsfræðingur.

a Mýrún Stephensen

~ Gi **Hannes Þór Smáráson**, f. 25. nóv. 1967, verkfræðingur í Boston, USA. For.: *Smári Svanberg Sigurðsson*, f. 3. ág. 1947, tækni-fræðingur og *Nanna Kolbrún Sigurðardóttir*, f. 6. apríl 1947, félagsráðgjafi.

b Magdalena Hannesdóttir Brynjudóttir

4a **Mýrún Stephensen**, f. 8. des. 2005 á Spáni.

4b **Magdalena Hannesdóttir Brynjudóttir**, f. 15. nóv. 2013 á Spáni.

Niðjatal: Sighvatur Bjarnason bankastjóri í Reykjavík og Ástgerður Ágústa Sigfúsdóttir

Heimildaskrá

Adætt	Vestfirskar ættir I-IV; Arnardalsætt I-III	Ari Gíslason, V.B. Valdimarsson	V.B. Valdimarsson	1959- 1968
Auðs	Auðsholtssætt í Ölfusi; Niðjatala Steinsdórs Sæmundssonar bónda í Auðsholti og konu hans Arnþrúðar Nikulásdóttir	Þorsteinn Jónsson, Þóra Ása Guðjónsen	Auðsholtættarútgáfan	1996
Barká	Barkárætt; Niðjatal Ólafs Matthíassonar á Barká og konu hans Guðrúnar Jónsdóttir		Sigurjón Jónsson	1991
Blönd	Blöndalsættin; Niðjatal Björns Auðunssonar Blöndals sýslumanns	Lárus Jóhannesson	Skuggsjá, Bókabúð Olivers Steins sf	1981
FaFi	Slægtsbog for familien Finsen	Erling Finsen	Erling Finsen	1988
FHætt	Fremra-Háls ætt I-II; Niðjatal Jóns Árnasonar	Jóhann Eiríksson	Prentsmiðjan Leiftur	1966- 1968
HEM	Hver er maðurinn I-II	Brynjólfur Tobiasson	Bókaforlag Fagurskinna	1944
ÍÆ	Íslenskar æviskrár I-V; Frá landnáms tímum til ársloka 1940/1963	Páll Eggert Ólafsson	Híð íslenska bókmenntafélag	1948- 1976
Ketal	Kennaratal á Íslandi I-V	Ólafur P. Kristjánsson, Sigrún Harðardóttir	Prentsmiðjan Oddi	1985- 1987
Lytal	Lyfjafraeðingatal; Lyfjafraeðingar á Íslandi 1760-2002		Lyfjafraeðingafélag Íslands	2004
Lætal	Læknar á Íslandi	Gísli Ólafsson/	Læknafélag Íslands, Ísafoldarprentsmiðja hf/	1984
Lötal	Lögfræðingatal	Agnar Kl. Jónsson	Ísafoldarprentsmiðja hf	1976
Mbl	Morgunblaðið	timarit.is		
Knud	Knudsensætt (Íslenskt ættfræðisafn IV)	Marta Valgerður Jónsdóttir o.fl.	Sögusteinn	1986
Rhlí	Reykjahlíðarætt I-III; Niðjatal sr. Jóns Þorsteinssonar í Reykjahlíð (Ættir Íslendinga VII)	Ættfræðistofa Þorsteins Jónssonar	Líf og saga - bókaforlag	1993
Vetal	Verkfræðingatal I-II	Þorsteinn Jónsson	Þjóðsaga EHF	1996
Vigur	Vigurætt; Niðjatal Þórðar Ólafssonar bónda í Vigur og kvenna hans (Ættir Íslendinga VI)	Ásgeir Svanbergsson, Ættfræðistofa Þorsteins Jónssonar	Þjóðsaga EHF	1996
Vlætt	Víkingslækjarætt I-VIII	Pétur Zopóníasson	Skuggsjá, Bókabúð Olivers Steins sf/Bókaútgáfan Skjaldborg	1983- 2003

Niðjatal: Sighvatur Bjarnason bankastjóri í Reykjavík og Ástgerður Ágústa Sigfúsdóttir

Zoë	Zoëgaætt; Niðjar Jóhannesar Zoëga og konu hans Ástriðar Jónsdóttir	Geir Agnar Zoëga	Mál og mynd	2000
ÆAH	Ættir Austur-Húvetninga	Guðmundur Sigurður Jóhannsson, Magnús Björnsson	Mál og mynd	1999
ÆS	Æviskrár samtíðarmanna I-III	Torfi Jónsson	Skuggsjá, Bókabúð Olivers Steins sf	1982-1984

Niðjatal: Sighvatur Bjarnason bankastjóri í Reykjavík og Ástgerður Ágústa Sigfúsdóttir

Nafnaskrá

Niðjar og makar, til og með fjórðu kynslóð

Aðalsteinn Ásberg Sigurðsson (1955)	47	Bjarni Sighvatsson (1949)	31
André Úlfur Visage (1980)	39	Björg Ólafsdóttir (1976)	17
Andrés Gísli Ásgeirsson (1994)	33	Björg Sveinbjörnsdóttir (1945-2008)	9
Anna Albertsdóttir (1918-2007)	3	Björgvin Þórðarson (1959)	46
Anna Björk Haraldsdóttir (1965)	4	Bogi Ágústsson (1952)	23
Anna Kristín Halldórsdóttir (1992)	7	Bragi Þór Einarsson (1984)	7
Anna Margrét Guðjónsdóttir (1961)	46	Bryndís Sighvatsdóttir (1945-1945)	31
Anna María Helgadóttir (1971)	45	Brynja Helsinghoff Birgisdóttir (1953-2021)	45
Anna Heide Gunnþórsdóttir (1959)	27	Brynja Viktorsdóttir (1992)	33
Anna Alfreðsdóttir (1962)	58	Brynja Xochitl Vífilisdóttir (1973)	59
Aron Jörgen Auðunsson (1991)	24	Charles J. Lynch (1937)	31
Astrid Emilie Helsvig (1927-2006)	34	Dagný Erna Lárusdóttir (1946)	35
Atli Örn Egilsson (1990)	37	Dagný Rut Gísladóttir (1984)	37
Auður Lilja Davíðsdóttir (1978)	35	Daniel Sighvatsson (1997)	41
Auður Sighvatsdóttir (1981)	41	Dóra Valgerður Hansen (1941)	9
Auróra Guðrún Friðriksdóttir (1953)	31	Edda Sighvatsdóttir (1987)	41
Ágúst Bjarnason (1978)	32	Egill Ásgeirsson (1993)	40
Ágúst Bogason (1980)	23	Egill Helgason (1989)	11
Ágúst Jónsson (1926-1996)	22	Egill Tómasson (1976)	46
Ágústa Guðrún Sigfúsdóttir (1941)	57	Einar Helgi Ragnarsson (1983)	12
Ármann Guðmundsson (1981)	40	Einar Már Jónsson (1974)	6
Ármann Sveinsson (1946-1968)	16	Elfa Sigrún Hafdal (Gunnarsdóttir) (1942)	4
Árni Björn Guðjónsson (1939)	9	Eliás Andri Ásgeirsson (1996)	33
Ásdís Magnúsdóttir (1947)	18	Elín Hafstein Pjetursdóttir (1985)	39
Ásdís Magnúsdóttir (1949)	16	Elín Jóhanna Ágústsdóttir (1925-2021)	30
Ásdís Steingrímsdóttir (1929-2007)	27	Elín Sighvatsdóttir (1961)	33
Ásgeir Kristinn Bjarnason (1925-1934)	42	Ellen Henriette Sighvatsson Mortens (1909-2001)	56
Ásgeir Kristinn Lárusson (1948)	40	Elsa Karólína Ásgeirsdóttir (1950)	12
Ásgeir Sighvatsson (1955)	33	Elsa María Jakobsdóttir (1982)	53
Ásgeir Örn Jónsson (1980)	12	Emilía Ágústsdóttir (1960-2018)	24
Áslaug Helga Danielsdóttir (1958)	41	Emilía Björt Gísladóttir (1990)	37
Ásta Sighvats Ólafsdóttir (1972)	54	Emilía Sighvatsdóttir (1887-1967)	2
Ásta Sighvatsdóttir (1897-1998)	51	Emilía Sighvatsdóttir (1962)	6
Ásta Sigríður Sighvatsdóttir (1890-1890)	29	Erla Hrund Bronson Gísladóttir (1976)	37
Ástgerður Ágústa Sigfúsdóttir (1864-1932)	1	Erla Óskarsdóttir (1971)	10
Baldur Örn Guðnason (1966)	58	Erna María Jónsdóttir (1971)	35
Barbara Moray Baldursdóttir (2012)	58	Ester Viktorsdóttir (1988)	33
Benedikt Karl Helgason (1904-1981)	51	Eva Björg Ægisdóttir (1988)	38
Benedikt Moray Baldursson (2012)	58	Eva Margit Tóth (1979)	20
Berglind Baldursdóttir (2000)	58	Eypör Sigmundsson (1989)	7
Berglind Dögg Häsler (1978)	46	Finnur Ingi Einarsson (1973)	10
Berglind Garðarsdóttir (1977)	6	Freygerður Heiðrún Sveinsdóttir (1961)	4
Bergljót Björg Guðmundsdóttir (1958)	27	Freyr Baldursson (1992)	58
Bergljót Guðmundsdóttir (1906-1980)	26	Garðar Páll Vignisson (1962)	6
Birgir Ármannsson (1968)	16	Georg Lárus Gíslason (1895-1955)	55
Birgir Kreinig Gilbertsson (1971)	43	Gilbert Ólafur Guðjónsson (1949)	43
Birgir Þorgilsson (1927-2011)	42	Gísli Bjarnason (1921-1943)	33
Birgit Elva Henriksdóttir (2012)	54	Gísli Sighvatsson (1950-1987)	32
Birgit Trybom	50	Gísli Örn Lárusson (j)1948	36
Bjarki Björnsson (1982)	14	Gréta Austmann Sveinsdóttir (1918-2010)	8
Bjarni Sighvatsson (1891-1953)	29		

Niðjatal: Sighvatur Bjarnason bankastjóri í Reykjavík og Ástgerður Ágústa Sigfúsdóttir

Guðbjörg Jóhannesdóttir (1948).....	36	Jóhanna Björk Guðjónsdóttir (1968).....	47
Guðbjörg Yuriko Ogino (1994).....	24	Jóhanna Theódóra Bjarnadóttir (1931-1990)....	42
Guðjón Guðmundsson (1932-2018).....	24	Jón Albert Sighvatsson (1949)	5
Guðjón Hafsteinn Häsler (1984)	46	Jón Benediktsson (1988).....	23
Guðmundur Ingi Halldórsson (1985).....	6	Jón Bjarni Kristjánsson (1985).....	38
Guðmundur Óskar Guðmundsson (1987)	23	Jón Gunnar Björnsson (1976)	17
Guðmundur Pétursson (1933-2017).....	27	Jón Kristjánsson (1881-1937).....	2
Guðný Elísabet Óladóttir (1968)	35	Jón Kristjánsson (1943).....	9
Guðrún Hallsteinsdóttir (1971).....	18	Jón Ólafsson (1949)	12
Guðrún Kristín Kolbeinsdóttir (1976).....	12	Jón Sigurðsson (1947-2018).....	18
Guðrún Oddsdóttir (1914-1963).....	26	Jóna Margrét Jónsdóttir (1958)	32
Guðrún Rósa Hólmarsdóttir (1984)	7	Jónína Guðný Bogadóttir (1987).....	23
Gunnar Karlsson (1952).....	43	Jónína Guðný Guðjónsdóttir Kelpien (1931-1973)	22
Gunnar Kristjánsson (1987)	38	Jónína María Kristjánsdóttir (1953)	23
Gunnar Már Gunnarsson (1984).....	44	Karl Alois Kreinig (1953)	43
Hafsteinn Häsler (1953).....	45	Karl Jóhann Sighvatsson (1950-1991)	52
Halldór Jón Ingimundarson (1959).....	6	Karl Philip Kreinig (1976)	43
Hannes Þór Smáráson (1967)	59	Kári Helgason (1983)	11
Hans Johann Hansson (1982).....	49	Kári Pétur Thayer (1998).....	47
Hans Sigvard Trybom (1921-2002).....	49	Kjartan Þór Jónsson (1985).....	36
Hans Thomas Trybom (1950).....	49	Kristbjörg Tinna Ásbjörnsdóttir (1985)	38
Hans Trybom (18xx-19xx).....	48	Kristín Elísabet Guðjónsdóttir (1957).....	45
Haraldur Egill Sighvatsson (1943)	4	Kristín Gísladóttir (1897-1957)	29
Haraldur Jónsson (1921-1923).....	21	Kristín Sighvatsdóttir (1942-2012)	31
Harpa Baldursdóttir (1988).....	58	Kristín Víktorsdóttir (1979)	32
Haukur Björgvinsson (1989)	47	Kristjana Markúsdóttir (1952)	5
Helena Eva Katarína Trybom (1986)	49	Kristján Jónsson (1915-1994).....	8
Helga Kjaran (Birgisdóttir) (1947)	16	Kristján Stefánsson (1945).....	37
Helgi Gunnarsson (1952)	11	Kristján Valur Jónsson (1970)	10
Helgi Már Arthúrsson (1951-2013)	45	Laufey Árnadóttir (1969)	18
Helgi Snær Skagfjörð Sigurðsson (1974)	17	Lárus Bjarnason (1922-1974).....	34
Henrik Þór Tryggvason (1963)	54	Lárus Hafstein Pjetursson (1983-1984)	39
Hermann Páll Jónsson (1977)	20	Lárus Rögnvaldur Haraldsson (1977)	47
Hilda Sara Torres Ortiz (1961).....	33	Leonardo Torri Ulloa (1965)	58
Hildur Björgvinsdóttir (1983).....	47	Linda Björg Árnadóttir (1970)	9
Hildur Elín Ólafsdóttir (1980).....	13	Line Lind (1976).....	53
Hildur Ýr Gísladóttir (1972).....	36	Magdalena Hannesdóttir Brynjudóttir (2013)....	59
Hjördís Frímánn (1954).....	52	Magnús Pétursson (1881-1959).....	25
Hjördís Jónsdóttir (1915-1990).....	11	Margrét Ísdal Jónsdóttir (1956)	32
Hjördís María Ólafsdóttir (1982).....	14	Margrét Kristrún Sigurðardóttir (1931-2000)....	22
Hjördís Rós Jónsdóttir (1983)	12	Margrét Ólafsdóttir (1979)	13
Hlíf Þórarinsdóttir (1951).....	13	Margrét Vera Benediktsdóttir (1984)	44
Hólmfríður Kristín Jensdóttir (1973)	20	María Gústafsdóttir (1972).....	28
Hrefna Birgisdóttir (1951-2017).....	43	María Steingerður Jensen Baldursdóttir (1971) ...	4
Hrefna Pjetursdóttir (1928-1998)	34	Markús Örn Jónsson (1977)	6
Hugrún Dögg Árnadóttir (1977)	10	Marrow Einarsson (1980)	37
Hulda Ásgeirsdóttir (1929-2011).....	34	Melanie Elisabeth Kreinig (1982)	43
Hulda Ásgeirsdóttir (1983).....	40	Michael Thomas Lynch (1961)	31
Inga Lind Vigfúsdóttir (1970)	43	Mýrún Stephensen (2005).....	59
Ingbjörg Ólafsdóttir (1958)	39	Orri Grímur Karlsson (1984)	53
Ingunn Jónsdóttir (1958)	40	Ólafur Guðmundsson (1941).....	54
Íris Björg Kristjánsdóttir (1973).....	18	Ólafur Hafstein Pjetursson (1992)	39
Jakobína Þuríður Sighvatsdóttir (1899-1924)....	55	Ólafur Jónsson (1916-2004).....	11
Jan Helsinghoff (1960).....	45	Ólafur Jónsson (1975).....	12
John David Lynch (1964).....	31		

Niðjatal: Sighvatur Bjarnason bankastjóri í Reykjavík og Ástgerður Ágústa Sigfúsdóttir

Ólafur Ólafsson (1951)	13	Sigurður Örn Jónsson (1970)	18
Ólafur Sigurðsson (1946)	16	Sigurjón Sighvatsson (1952).....	53
Ólöf Helga Þór (1956)	32	Sigurveig Hermannsdóttir (1977).....	12
Ólöf Ólafsdóttir (1980)	17	Sigurveig Knútsdóttir (1953-2015).....	39
Pantelis Zikas (1977)	13	Sigurþór Pálsson (1968)	27
Paul Lakin Thayer (1968)	47	Sonja Anna Linnea Trybom (1922-1990).....	49
Páll Björgvin Guðmundsson (1970).....	36	Stefan Berthel Trybom (1922-1993)	50
Páll Kristjánsson (1984)	38	Stefán Karl Kristjánsson (1980)	38
Pétur Kári Henriksson (2014).....	54	Steingrímur Eyfjörð Guðmundsson (1960-2009)28	
Pétur Magnús Guðmundsson (1956-2006)	27	Steinn Einar Jónsson (1987)	33
Pétur Magnússon (1911-1949)	26	Steinunn Margrét Lárusdóttir (1951).....	37
Pjetur Hafstein Lárusson (1952)	39	Steinvör Jónsdóttir (1976)	10
Ragnar Visage Sigrúnarson (1980)	39	Steven Joe Lynch (1966)	31
Ragnar Þór Jónsson (1969)	35	Stuart Leigh Bronson (1981)	37
Ragnheiður Diljá Gunnarsdóttir (1984).....	44	Stúlka Jónsdóttir (1920-1920).....	21
Ragnheiður Erla Clausen Holgersdóttir (1990)	36	Stúlka Sighvatsdóttir (1960-1960)	33
Ragnheiður Kristín Pálsdóttir (1976)	17	Svanhvít Hulda Jónsdóttir (1971)	5
Ragnhildur Hjördís Lövdahl (1971).....	16	Svavar Pétur Eysteinnsson (1977-2022).....	46
Rakel Dísella Magnúsdóttir (1984).....	38	Sveinn Blöndal Haraldsson (1981)	17
Rigmor Trybom (1954).....	49	Sveinn Gunnlaugsson (1940)	4
Rósa Björg Helgadóttir (1953)	52	Sveinn Haraldsson (1962)	27
Rósa Jóhanna Tómasdóttir (1922-1994)	34	Sæþór Ólafsson (1975)	20
Rúnar Kristinnsson (1969)	35	Trygvi Jóhannsson Thayer (2000).....	47
Samúel Ari Halldórsson (1993)	7	Valdís Hildur Valdimars Höskuldsdóttir (1930-1964)	34
Sara Dögg Ólafsdóttir (1988)	38	Valdís Vífilsdóttir (1969)	58
Sif Ásthildur Guðbjartsdóttir (1972)	17	Valgeir Árnason (1980)	44
Sigfús Pétur Sighvatsson (1903-1958).....	56	Valgerður Árnadóttir (1984)	23
Sigfús Sighvatsson (1900-1901)	56	Valgerður Geirsdóttir (1962)	36
Sighvatur Ágúst Karlsson (1933-1997)	52	Viðar Sturluson (1982)	44
Sighvatur Bjarnason (1919-1998)	30	Vigdís Árnadóttir (1965)	9
Sighvatur Bjarnason (1975)	32	Viktor Ágúst Sighvatsson (1952)	32
Sighvatur Bjarni Lárusson (1960)	41	Vilhjálmur Baldursson (1971)	4
Sighvatur Gunnar Haraldsson (1974)	4	Vífill Moray Magnússon (1938).....	57
Sighvatur Jónsson (1913-1969).....	3	Yuzuro Ogino (1954-2016).....	24
Sighvatur Kristján Bjarnason (1859-1929).....	1	Yvonne Dórothea Tix (1985)	46
Sigríður Gunnarsdóttir (1955).....	11	Þorbjörg Jónsdóttir (1918-2002).....	15
Sigríður Hjaltdal Pálsdóttir (1969).....	52	Þorbjörg Jónsdóttir (1974).....	20
Sigríður Jóna Þórisdóttir (1950)	53	Þorbjörg Sighvatsdóttir (1888-1914)	25
Sigríður Oddný Guðjónsdóttir (1971)	18	Þorgeir Ólafsson (1956)	46
Sigríður Sighvatsdóttir (1897-1944).....	48	Þorsteinn Stephensen (1967)	59
Sigrún Ingibjörg Karlsdóttir (1937-2021).....	28	Þór Pjetursson (1978-1978)	39
Sigrún Ólafsdóttir (1963)	54	Þórarinn Óli Ólafsson (1977).....	13
Sigrún Ragnarsdóttir (1955).....	39	Þórdís Ágústa Jóhannsdóttir (1920-1954).....	30
Sigurbjörg Svala Haraldsdóttir (1969).....	4	Þórir Snaer Sigurjónsson (1973)	53
Sigurborg Hanna Sigurjónsdóttir (1994)	53	Þórunn Elísabet Bogadóttir (1986)	23
Sigurborg Sigurjónsdóttir (1933-1986)	52	Þrúður Kristjánsdóttir (1990)	39
Sigurður Gunnar Kristinnsson (1969).....	5		
Sigurður Ólafsson (1916-1993).....	15		