

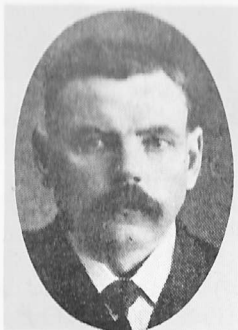
III (ofnæmis- og klínísk ónæmisfræði barna) Montreal Childrens Hosp. í Montreal í Kanada júlí 1974—júní 1975, Resident IV (sama grein) s.st. júlí 1975—júní 1976. Rannsóknir (clinical and research fellow) í sömu grein s.st. júlí—des. 1976. Sérfr. Lspít. barnad. frá jan. 1977. Námsferð til Bandaríkjanna okt. 1979. Kennari í barnalæknisfræði við Hjúkrskólísl. og Ljósmeðraskóla Íslands 1977. Stundakennari við læknad. HÍsl. (astma í börnum) frá 1980. Sat þing bandarískra sérfr. í ónæmisfræði í Puerto Rico vorið 1976, þing ofnæmisfræðinga í Danmörku okt. 1978 og Sviss maí 1979. Stjórnáði námskeiði um barnalækningar á vegum LfÍsl. sept. 1978.

Rit: Greinar í erlend læknarit.

K. 7. júní 1966 Kolbrún (8. apríl 1942) Sæmundsdóttir málrameistara í Rvík Sigurðssonar og k.h. Sigríðar Þórðardóttur. B.þ. 1. Sigríður Þóra (1. jan. 1963), 2. Helga Guðný (17. júlí 1969), 3. Kolbrún Birna (23. júní 1980).

Björn er systursonur Eiríks læknis Björnssonar.

Björn G. Blöndal f. í Flatey á Breiðafirði 19. sept. 1865, d. á Siglufirði 27. sept. 1927. For. Gunnlaugur Pétur (1. júlí 1834/12. maí 1884) sýslum. Björnsson Blöndal



og k.h. Sigríður (1. des. 1835/10. sept. 1913) Sveinbjarnardóttir rektors Eglissonar. Stúd. Rvík. 1885, 2. eink. (77 st.). Cand. med. Lsk. s. 1889, 3. eink. (58 st.). Sjúkrahús m.a. Fæðst. í Kbh. 1889—1890. Aukalæknir í 6. auka-læknishéraði frá júní 1890 og sat fyrst á Raufarhöfn, en frá 1892 á Sævarlandi í Pistilfirði. St. læknir á Blönduósi 1899 og héraðsl. í Miðfjarðarhéraði apríl 1900—ágúst 1915 og sat þá á Hvammstanga. Fluttist til Rvíkur 1915 og síðar til Siglufjarðar og stundaði ritstörf.

Rit: Þýð.: Monrad, Svenn: Mæðrabókin. Hirðing heilbrigðra barna, 1925. Auk þess þýddi hann margar skáldsögur.

K. 21. júlí 1888 Sigríður (16. marz 1865/25. jan. 1945), dóttir Carstens exam. juris í Kbh. Möller og Ingibjargar Einarsdóttur verzlunarskjóra, síðar kaupm. í Rvík, Jónassonar (Jónassen). B.þ. 1. Sophus Auðun (5. nóv. 1888/22. marz 1936), 2. Kristjana (17. maí 1892/1. ágúst 1975), 3. Gunnlaugur Pétur (27. ágúst 1893/28. júlí 1962), 4. Sveinbjörn Helgi (31. marz 1895/15. des. 1918), 5. Sigríður (11. ágúst 1896), 6. Magnús (6. nóv. 1897/19. ágúst 1945).

Björn var bróðursonur Páls læknis Blöndal, afi Björns L. Blöndal og föðurbróðir Axels Blöndal lækna.

Björn Löchte Blöndal f. í Kbh. 8. marz 1930. For. Gunnlaugur Pétur (27. ágúst 1893/28. júlí 1962) listmálari í Rvík Björnsson læknis Blöndal og f.k.h. Inger (22. júlí 1901) listmálari, dóttir Johanness Jacobs Kield yfir-



læknis í Árósum Löchte. Stúd. Kbh. 1948, 1. eink. (13,28). Cand. med. Hh. v. 1957, 1. eink. (201½ st.). Námskeið í svæfingum á vegum Alþjheilbrst. í Kbh. jan.—des. 1962 og lauk síðan prófi í þeirri grein við Hh. (eink. 5½). Löggiltur læknir í Danmörku 24. jan. 1957 og vk. sérfr. þar í svæfingum og deyfingum 18. des. 1964. Löggiltur læknir í Noregi 28. okt. 1964. Stgm. kand. Ålborg Amtssgh. lyfld. febr.—maí 1957, Centralsgh. í Silkeborg lyfld. júní—júlí 1957, Diakonissestift. kvensjúkd.- og fæðd. ágúst 1957, lyfld. sept. 1957, Sönderbro Hosp. kvensjúkd. okt. 1957 og Bispebjerg handld. nóv. 1957—jan. 1958. Stgm. st. læknis í Ringköbing á Jót-

landi febr. og júní 1958. Skipslæknir hjá skipafélaginu Johnson-Line marz—maí 1958. Kand. Frbg. Hosp. handld. júlí 1958—apríl 1959. Kand. og aðstl. s. spít. svæfd. maí 1959—maí 1960. Stgm. svæfingalæknis Lspít. júní—okt. 1960. Kand. Frbg. Hosp. lyfld. des. 1960—maí 1961, Sundby Hosp. hneyrnd. júní—sept. 1961 og Rigshosp. svæfd. okt. 1961—apríl 1963. Aðstl. s. spít. lyfld. maí—des. 1963. Stgm. st. læknis í Kbh. jan.—marz 1964. Aðstl. Rigshosp. svæfd. apríl—júní 1964. Stgm. svæfingalæknis Lspít. júlí—ágúst 1964. Kand. Aust-Agder Centralsykeh. Arendal í Noregi handld. sept.—nóv. 1964. Svæfingayfirlæknir við Aust-Agder Sykeh. síðan des. 1964, jafnframt heimilislæknir sjúkrahússins (bedriftslæge), forstöðum. blóðbanka þess 1964—1972 og kennari við hjúkrunarvennaskólann í Arendal. Í stjórn læknafélags Austur-Agða.

Rit: Greinar í erlend læknarit.

K. 28. des. 1958 María Erla (22. nóv. 1940) hjúkrunarfræðingur Helgadóttir heildsala í Rvík Kristjánssonar og k.h. Kátrínar Magnúsdóttur. B.þ. 1. Birgir Helgi (26. sept. 1960), 2. Kristján Pétur (23. des. 1962), 3. Björn Gunnlaugur (7. maí 1965).

Björn er sonarsonur Björns G. læknis Blöndal.

Björn Guðbrandsson f. í Viðvík í Skagafirði 9. febr. 1917. For. Guðbrandur (15. júlí 1884/30. apríl 1970) prófastur þar Björnsson og k.h. Anna (10. jan. 1881/31. des. 1959) Sigurðardóttir sjóm. í Pálsbré á Seltjarnarnesi



Einarssonar. Stúd. MA md. 1938, 1. eink. (7,34). Cand. med. HÍsl. s. 1945, 1. eink. (170½ st.). Am. lpr. (State Board University of Maryland í Baltimore) júní 1949, eink. 79, (District of Columbia State Board) okt. 1949, eink. 81, (State Board University of Illinois í Chicago), eink. admissus, og í sérgrein barnalækninga júní 1952 (American Board of Pediatrics í San Francisco, fyrri hluta prófsins lokið í Hiroshima í Japan í jan. 1952), eink. admissus. Alm. lækningal. 5. apríl 1954 og vk. s.d. sérfr. í barnasjúkdómum. Aðstl. Vífst. júní—sept. 1945. Námskand. Lspít. okt. 1945—sept. 1946. Kand. St. Luke's Hosp. í New Bedford/Mass. okt. 1946—sept. 1947.